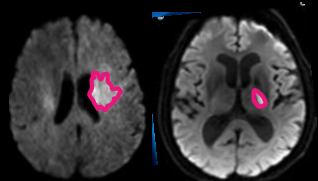


La localisation de l'infarctus cérébral est un facteur prédictif indépendant de l'évolution cognitive

F. Munsch, S. Sagnier, J. Asselineau, A. Bigourdan, V. Dousset, I. Sibon, T. Tourdias

❖ Méthodes

Infarctus cérébral



- Facteurs prédictifs cliniques
- ✓ Sévérité initiale
 - ✓ Âge
 - ✓ Infarctus cérébral sus-tentorial
 - ✓ Imagerie entre 24h et 72h
 - ✓ Volume

Facteurs prédictifs d'imagerie

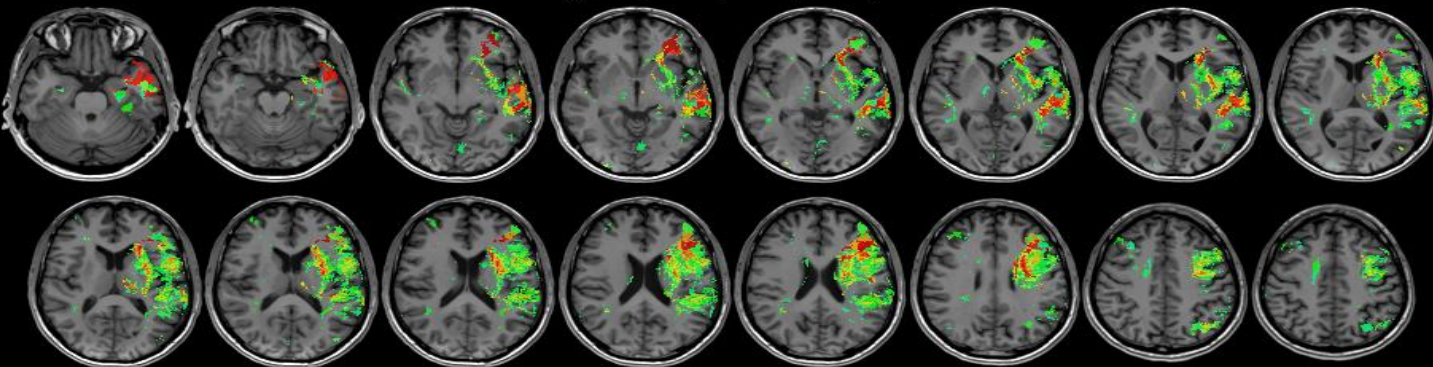


Troubles cognitifs chroniques

Évaluation à 12 mois

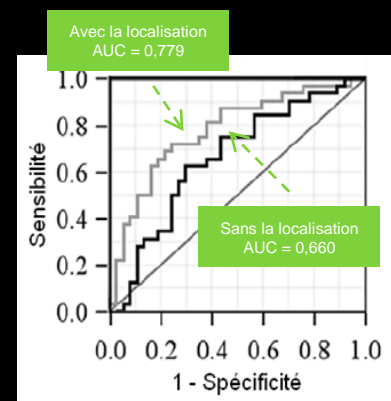


❖ Résultats



❖ Conclusion

La localisation de l'infarctus cérébral est un facteur prédictif indépendant de l'évolution cognitive



Échantillon de développement
(n=69)