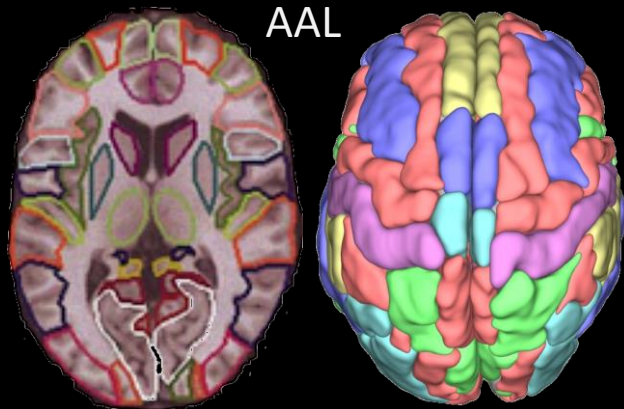


Atlas de régions

Labellisation spatiale + Réduction de données

Atlas anatomique

AAL

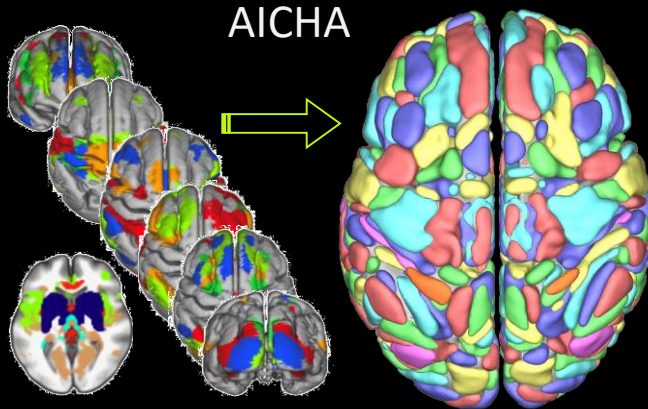


- IRM T1 d'un individu
- Limites sulcales & gyrales
- Tracé de 2 x 45 régions

*Tzourio-Mazoyer NI 2002*  
[www.gin.cnrs.fr/AAL-216](http://www.gin.cnrs.fr/AAL-216)

Atlas fonctionnel intrinsèque

AICHA



- IRMf T2\*-BOLD de repos de 281 individus
  - 34 réseaux du repos communs (MICCA)
  - Parcellation en 192 paires de régions homotopes ayant une connectivité intrinsèque maximale
- Joliot J Neurosci Meth 2015, www.gin.cnrs.fr/AICHA*

Graphes de connectivité



Etudes d'asymétries

