

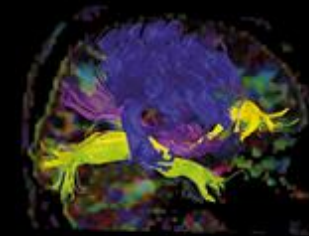


3-5 avril 2014

Novotel Paris Tour Eiffel

nouveau lieu

41^{ème} CONGRÈS ANNUEL
de la Société Française
de NeuroRadiologie

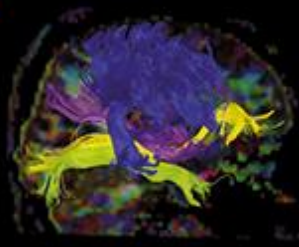


Présidente du congrès
Pr Alessandra Biondi

Président de la SFNR
Pr Alain Bonafé

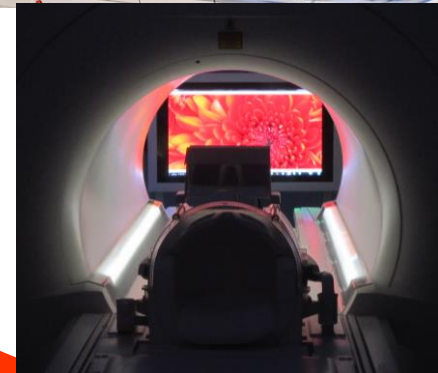
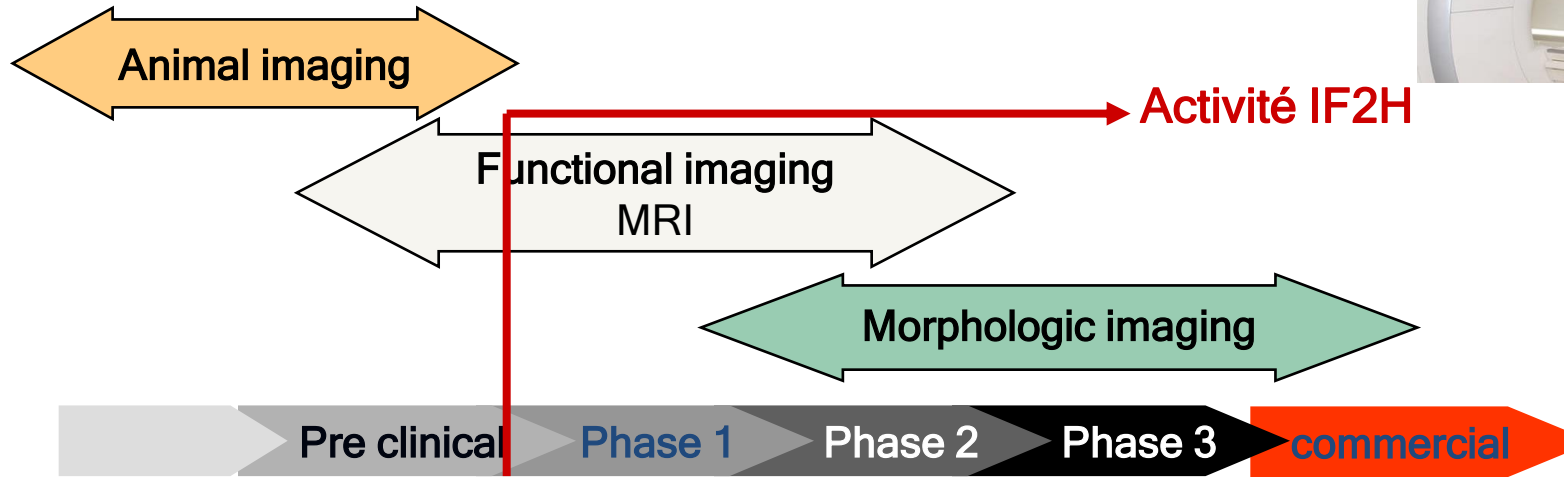
Mise en place d'une plateforme de recherche dans un service hospitalier d'imagerie

Emmanuelle Le Bars, Thierry Chaptal , Olivier Martin,
Véronique Miravete, Yves El Kaim, Alain Bonafé,
Nicolas Menjot de Champfleury



1. Contexte
2. Structuration
3. Situation CHU
4. Activité
5. Intégration de la plateforme IRM dans le fonctionnement du service
6. Retour d'expérience
7. Conclusion

Contexte



Accessibilité à l'imagerie IRM en recherche clinique et pharmaceutique (phase 1, 2 et 3)

Être à l'Interface entre les imageurs, les chercheurs et les cliniciens

Financement IRM 3 Tesla

50% : Fonds Européens (FEDER), Fonds Régionaux

50% : CHU



Structuration

- Spécificité : Plate forme IRM de recherche dans le cadre d'une structure hospitalière
- CHU partenaire exclusif

Avantages

- Mutualisation des moyens techniques et humains
- Autorisation de lieu de recherche, études sur témoins
- Interaction forte avec le responsable des plateformes CHU

Difficultés

- Besoins actuels en personnels propres, Ingénieur, secrétariat
- Définition des tarifications, difficultés de la définition des coûts environnés
- Réactivités administratives

Structuration

Axes de recherche

- ouverte aux investigateurs de toute origine (institutionnelle, industrielle)

Les 3 axes thématiques de l'*I2FH*

- les maladies neurologiques
- la cancérologie
- les pathologies cardiovasculaires dégénératives

Un comité stratégique : l'organe délibératif de la plateforme

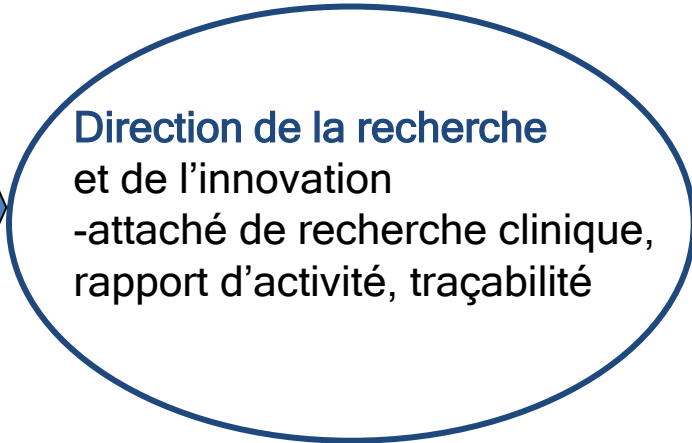
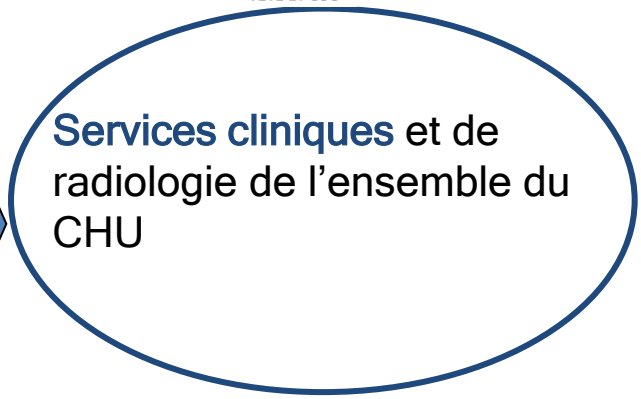
Un comité scientifique et technique : instance consultative qui garantit la pertinence et la qualité scientifique et technique

Un comité de gestion : l'organe exécutif de la structure

Rattachement de PUPH et MCUPH en imagerie médicale ,1 ingénieur physicien, manipulateurs impliqués dans l'activité de recherche, Cadre de neuroradiologie et cadre supérieur de santé en radiologie

Situation au sein du CHU

Hôpital Gui de Chauliac
Service de Neuroradiologie



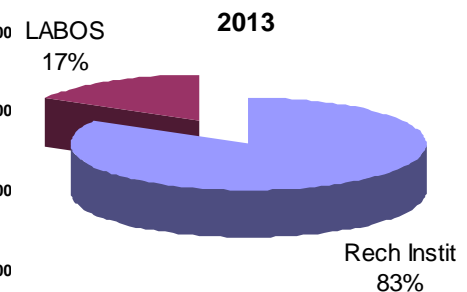
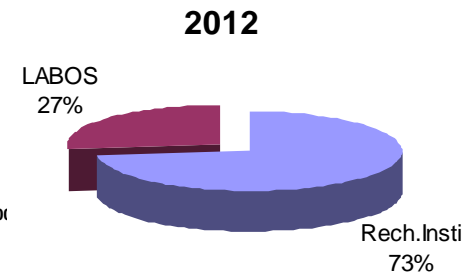
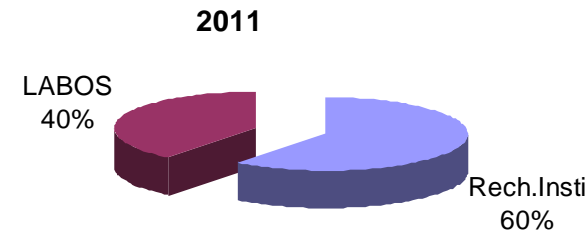
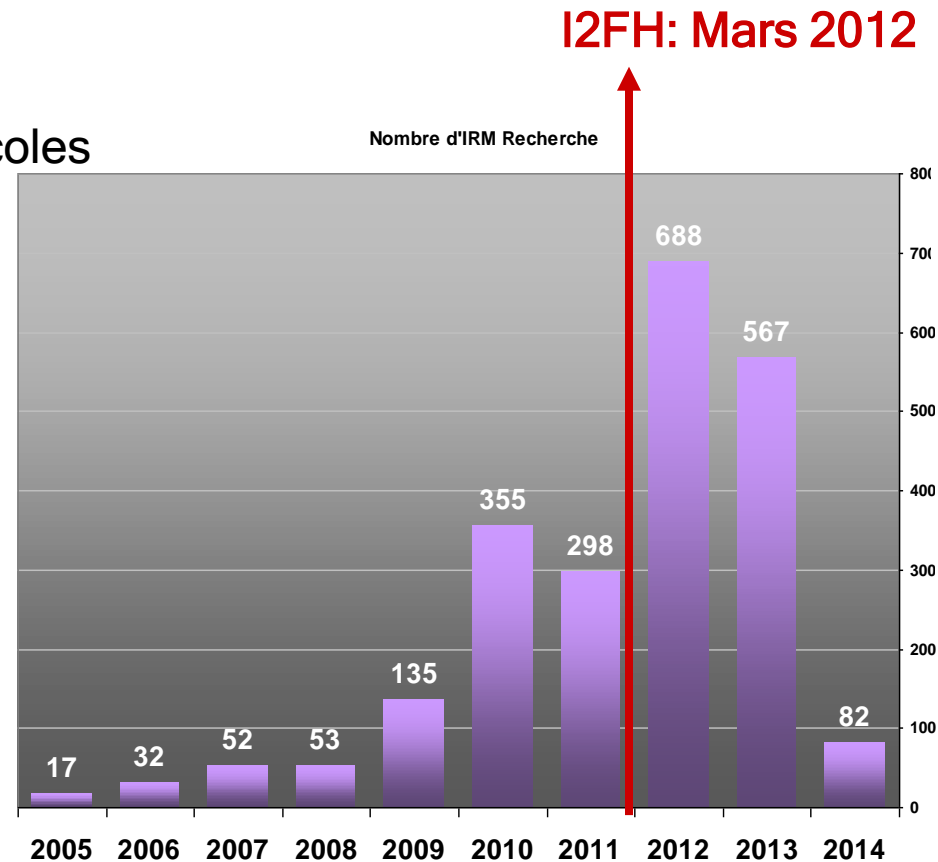
Activités

Son activité d'Imagerie

- Exploration de l'ensemble du corps humains
- Forte proportion pour l'exploration neurologique

Son activité scientifique

- Accès séquences, protocoles
- Post-traitement
- Banque de données
- Formation chercheur
- Stagiaires



Intégration de la plateforme IRM dans le fonctionnement du service

1IRM 1.5T SIEMENS AVANTO Activité 24/24h clinique + urgences
1 IRM 3T SIEMENS SKYRA, 5 demi-journées d'activité de recherche
15 manipulateurs « pool IRM » avec rotation importante

OUTILS

- Salle de recherche
- Demande IRM recherche
- Gestion, planification
- Archivage des données (serveur)
- Traçabilité

ACTIONS

- Gestion en mode projet
- Informer, former, transmettre
- Contrôle qualité
- Partenariat scientifique

Intégration de la plateforme IRM dans le fonctionnement du service

OUTILS

- Salle de recherche
- Demande spécifique d'IRM recherche
- Gestion, planification rdv
- Archivage des données (serveur)
- Traçabilité, statistiques d'activité



DEMANDE D'EXAMEN D'IRM - PROTOCOLE RECHERCHE
 Institut Imagerie Fonctionnelle Humaine - I2FH

Hôpital Gui de Chauliac
 80 rue Augustin Fliche
 34295 MONTPELLIER CEDEX 5

CHRU Montpellier
 Plateforme IRM Recherche
 Tel: 07650 Fax: 39338

DENOMINATION DU PROTOCOLE:

IRM de Recherche	IRM du suivi habituel du patient	Identification du patient
Code UF du Protocole ou n°projet: □ □ □ □	Service demandeur: Code UF: □ □ □ □	NOM*: Date de naissance*:
Investigateur Principal* (lettres capitales) Signature: _____ Date: _____	Médecin demandeur* (lettres capitales) Signature: _____ Date: _____	(si Consultant): Adresse:
ABC référent de l'étude	ABC référent de l'étude	

PRÉALABLES À L'EXPLORATION IRM



SFNR 2014

❖ Accueil chercheurs
 Formation étudiants scientifiques ou médicaux

❖ Renseignements utiles
 Distinction entre IRM de recherche facturable ou non facturable à la Sécurité Sociale

❖ Planification spécifique à la recherche

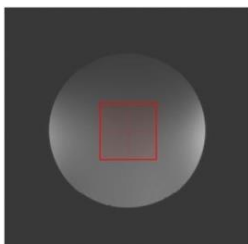
❖ Anonymisation , Format crypté

❖ Locale et manuelle
 Pas d'outil mis en place par la DRI

Intégration de la plateforme IRM dans le fonctionnement du service



- ❖ Manipulateur référent
- Outils pédagogiques
- Cahier transmissions, e-mails
- Staff envisagé



- ❖ Elaborer et réaliser un contrôle qualité en interaction avec l'ingénieur physicien et le partenaire industriel

SIEMENS
medical

- ❖ Développement de chaîne de traitement de données brutes.
- Accessibilité à des séquences en développement

ACTIONS

- Gestion en mode projet
- Informer, former, transmettre
- Contrôle qualité
- Partenariat scientifique

Retour d'expérience

BILAN

- EQUIPE
- SCIENTIFIQUE
- ECONOMIQUE



❖ Former à une démarche de recherche motivant l'ensemble des acteurs, les manipulateurs, les radiologues et les cliniciens

❖ Participer à la mise en place et à la réalisation des études

❖ Ouverture des relations professionnelles (aux cliniciens, ARC, centres d'analyse des images, instituts de recherche publics et privés...)

❖ Gestion du temps de travail différente de l'activité clinique

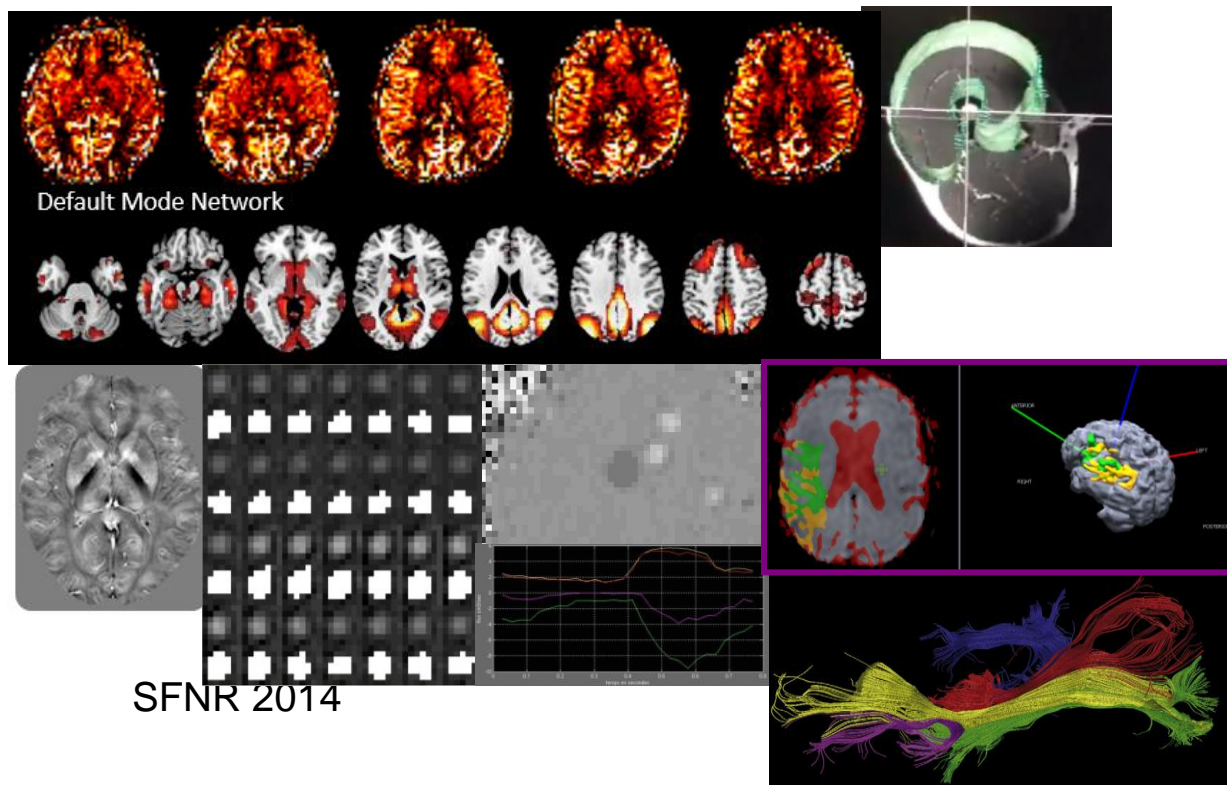
❖ Investissement fort dans la démarche qualité

Retour d'expérience

BILAN

- EQUIPE
- SCIENTIFIQUE
- ECONOMIQUE

- ❖Établissement de partenariat institutionnel et industriel
- ❖Collaborations internationales
- ❖Brevet (logiciel)
- ❖Intégration dans les réseaux de pôles de compétitivité
- ❖Notoriété, valorisation des compétences du CHU



Retour d'expérience

BILAN

- EQUIPE
- SCIENTIFIQUE
- ECONOMIQUE

- ❖ Activité globalisée sur l'activité clinique
Tarification recherche
- ❖ Valorisations, Publications , SIGAPS
- ❖ accès à une comptabilité propre

Conclusion

Quelle pérennité pour ce type de plateforme?

être capable de :

- Lever des moyens en terme de recrutement et formation
- Accès à la labellisation
- Lisibilité nationale, internationale, européenne

répondre à :

- double challenge
- Innover
 - Offre de service de qualité

Merci de votre attention