

RHYTHM 2017

Arrhythmias & Heart Failure

New Insights & Technological Advances

March 2-3

9th Congress Edition

Novotel PARIS Tour Eiffel



ETAT DES LIEUX DE L'ABLATION PAR RADIOFREQUENCE EN TUNISIE

Dr Islem SANAA
Dr Sonia CHABRAK

Clinique cardiovasculaire de Tunis

www.rhythmcongress.com

RHYTHM 2017

Arrhythmias & Heart Failure

New Insights & Technological Advances

March 2-3

9th Congress Edition

Novotel PARIS Tour Eiffel



CONFLITS D'INTERET :

AUCUN

www.rhythmcongress.com

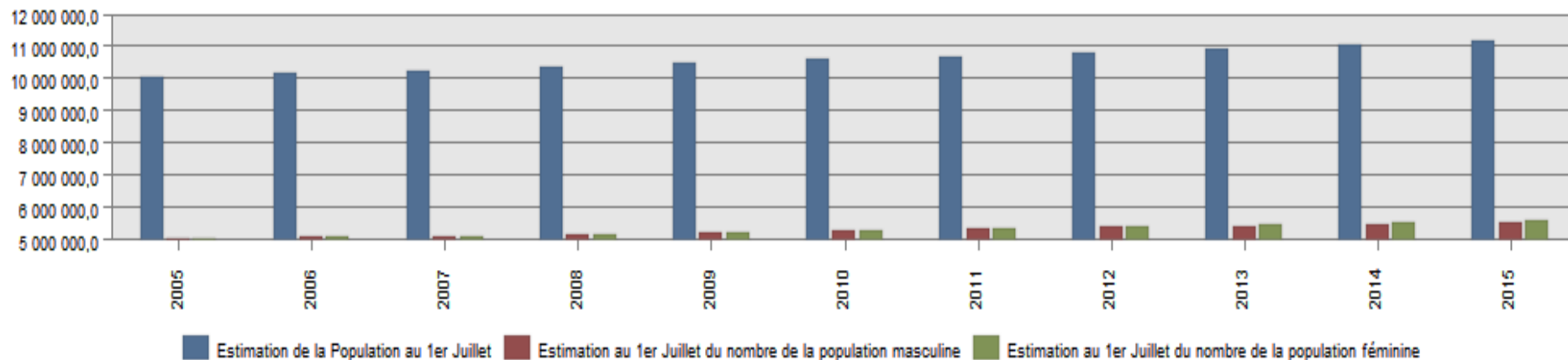
Quelques chiffres...

- Superficie 164 000 Km²
- Population 11 millions
- 550 Cardiologues
- 1 pour 20000 habitants
- 20 Rythmologues
- Groupe de rythmologie de la STCCCV



Recensement de 2015

		2007	2008	2009	2010	2011	2012	2013	2014	2015
Estimation de la Population au 1er Juillet	Nombre	10 225 200,0	10 328 700,0	10 458 090,0	10 565 710,0	10 674 400,0	10 784 260,0	10 895 220,0	11 007 350,0	11 154 340,0
Estimation au 1er Juillet du nombre de la population masculine	Nombre	5 105 060,0	5 156 280,0	5 224 945,7	5 275 892,9	5 327 337,0	5 379 282,0	5 431 735,0	5 484 581,0	5 557 966,0
Estimation au 1er										



1^{ère} ablation réalisée en **Octobre 1999**

Hôpital La Rabta , TUNIS

Hôpital Militaire de Tunis

Puis plusieurs centres privés et publics

Nombre et répartition des centres HU

7 CENTRES Hospitalo-universitaires:

Rabta Ariana Marsa Militaire
Sousse et Monastir
Sfax

Cartographie 3 D: *2 centres*

Majoritairement au niveau de la capitale..



Nombre et répartition des centres PRIVES

10 CENTRES

Tunis (8)
Sousse
Sfax

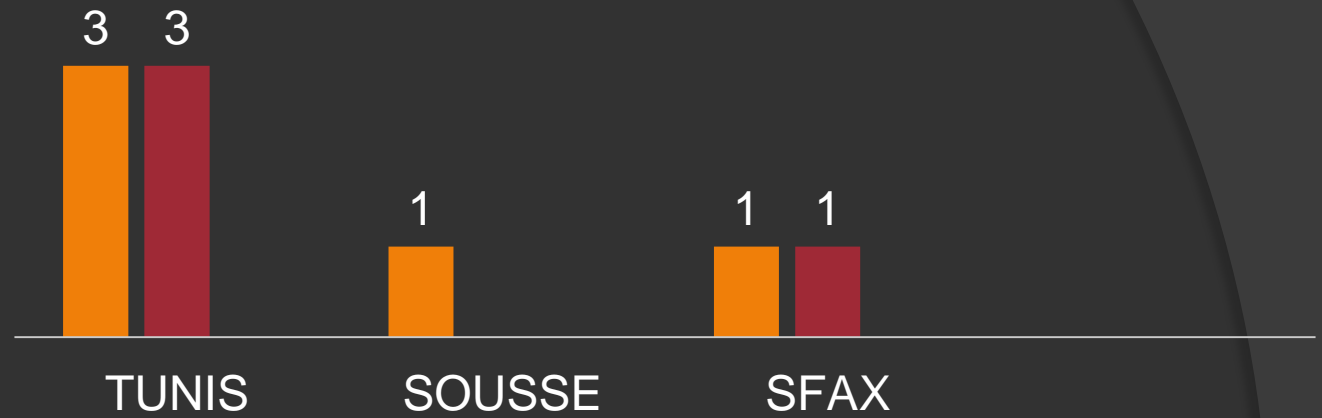
Cartographie 3 D: *4 centres*

Majoritairement au niveau de la capitale..

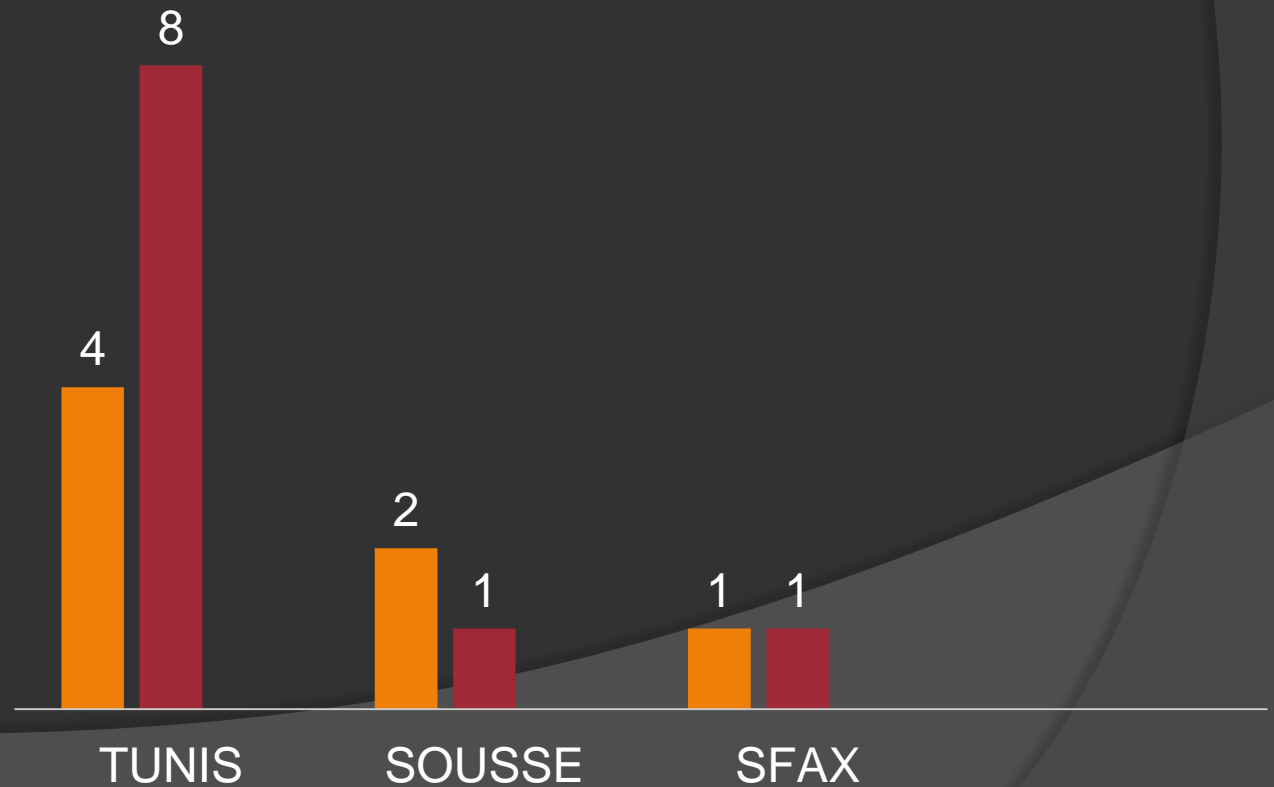


En 2012

■ HU ■ PRIVE

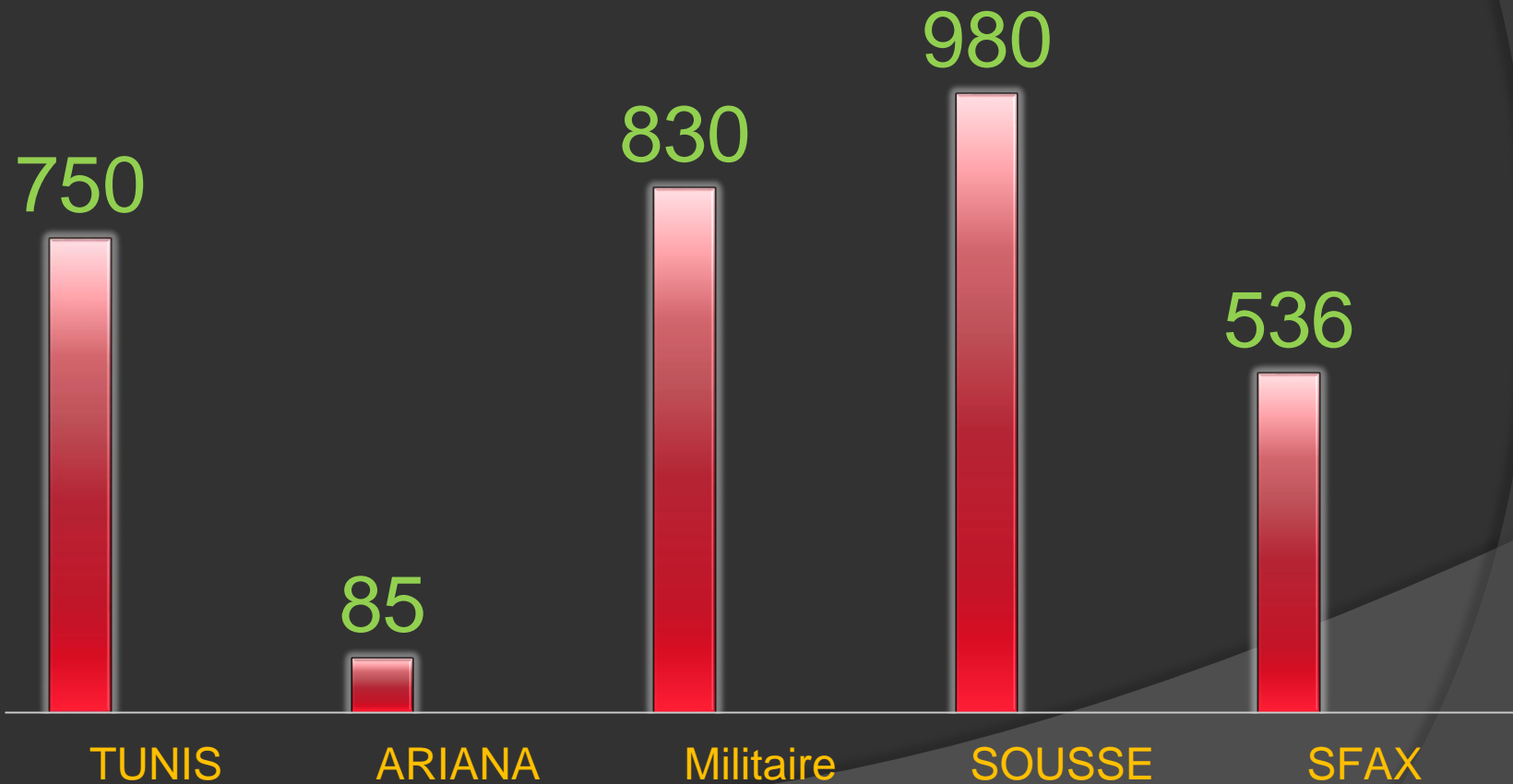


En 2016



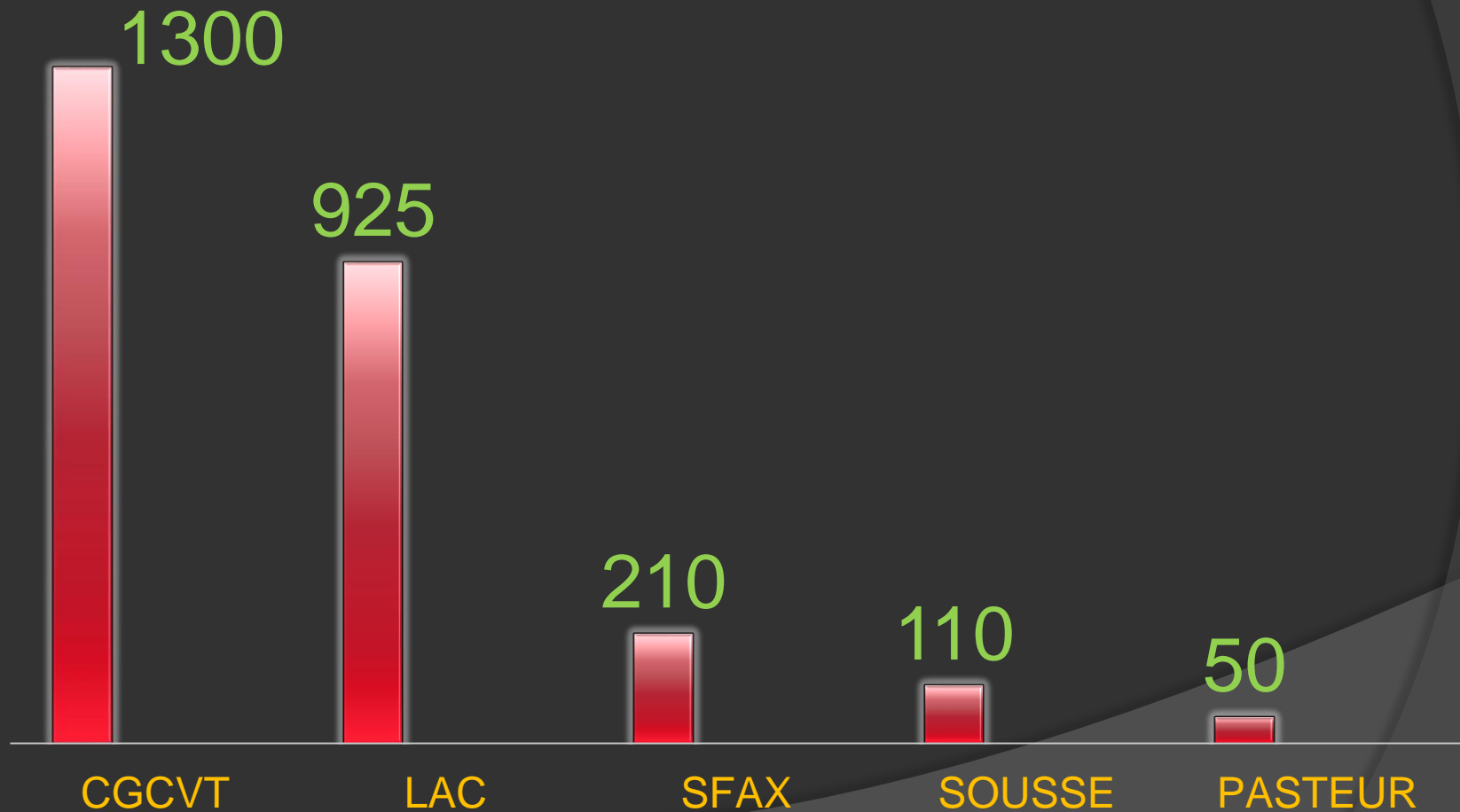
NOMBRE D'ABLATIONS PAR CENTRE

Centres HU publics

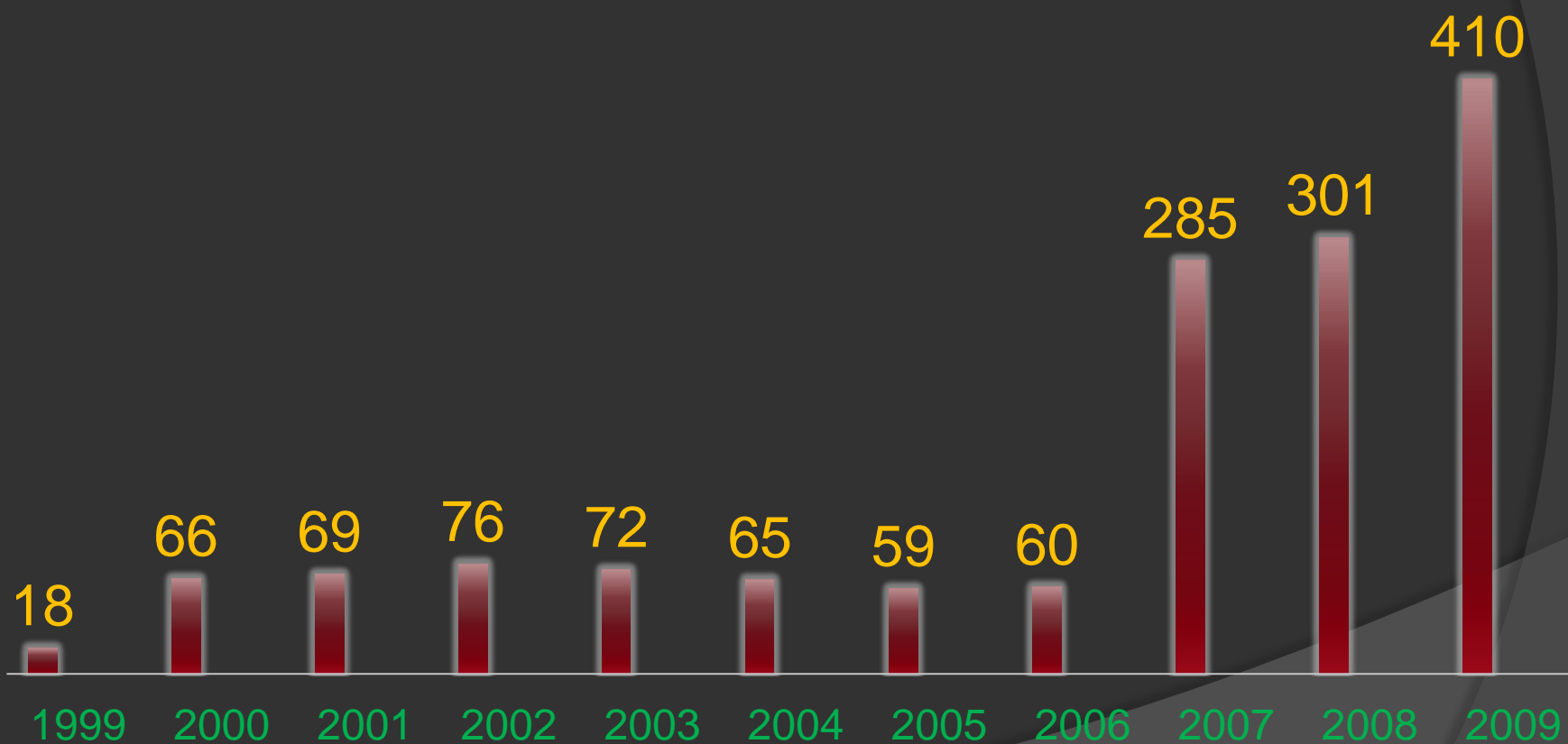


NOMBRE D'ABLATIONS PAR CENTRE

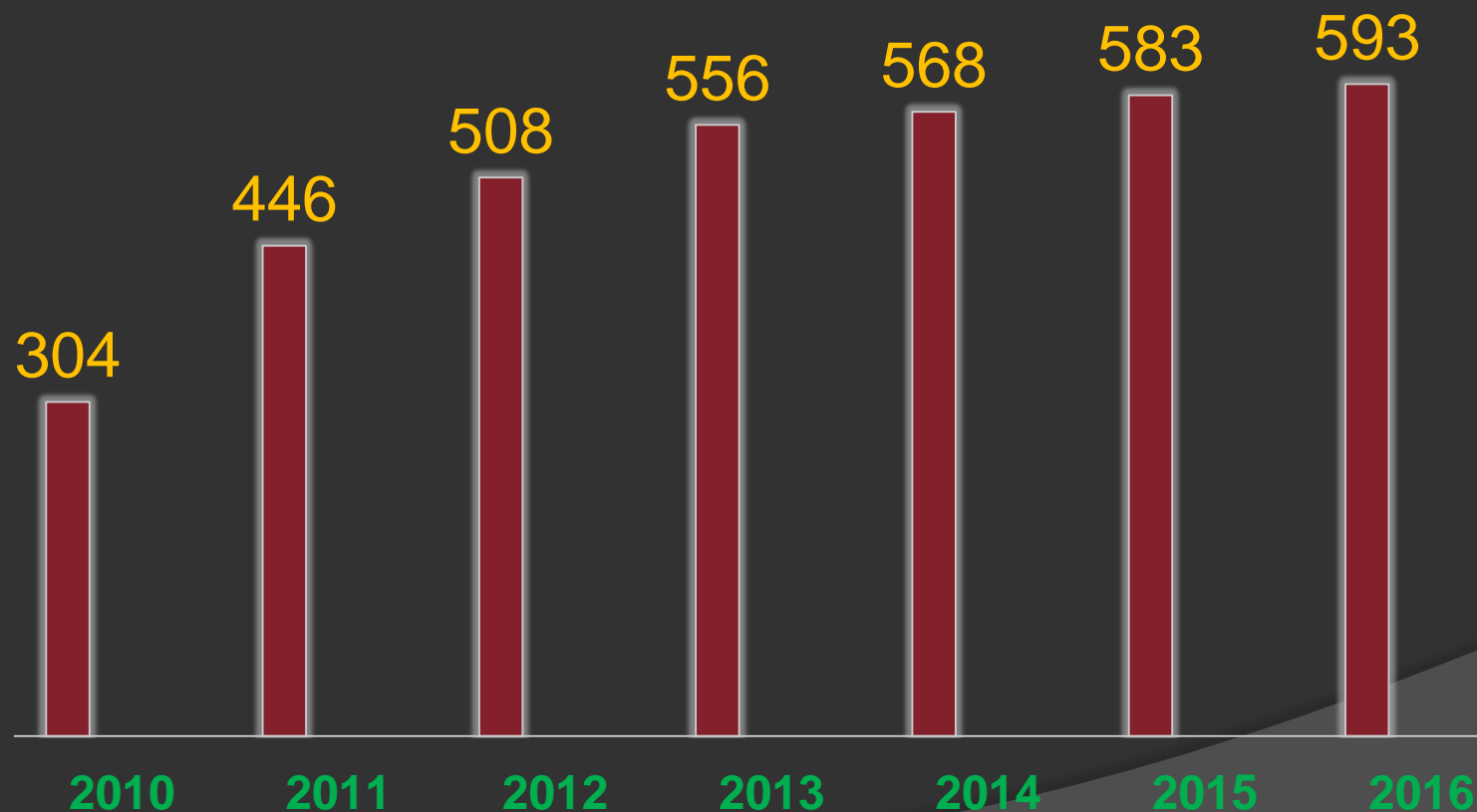
Centres privés



Evolution du nombre d'ablation en fonction des années



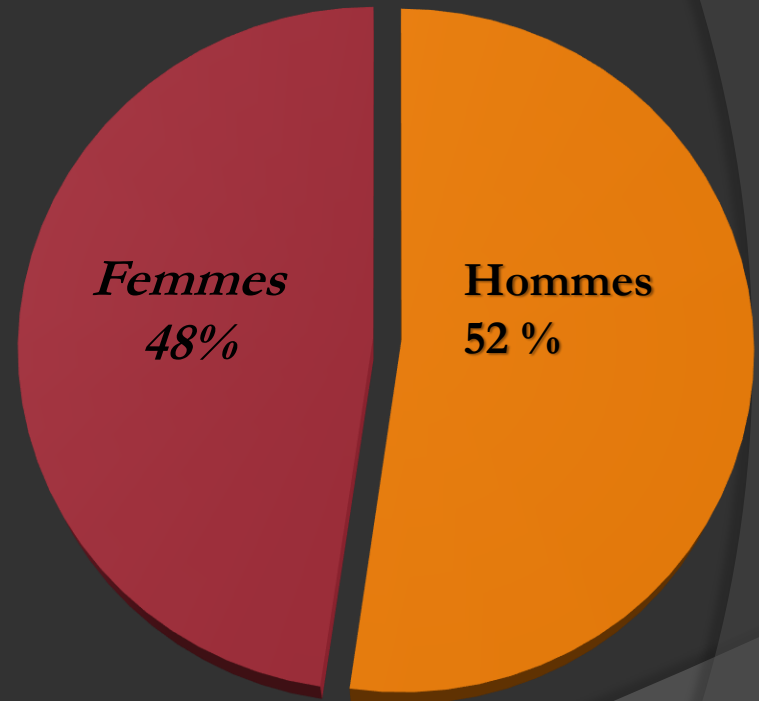
Evolution du nombre d'ablations en fonction des années



POPULATION

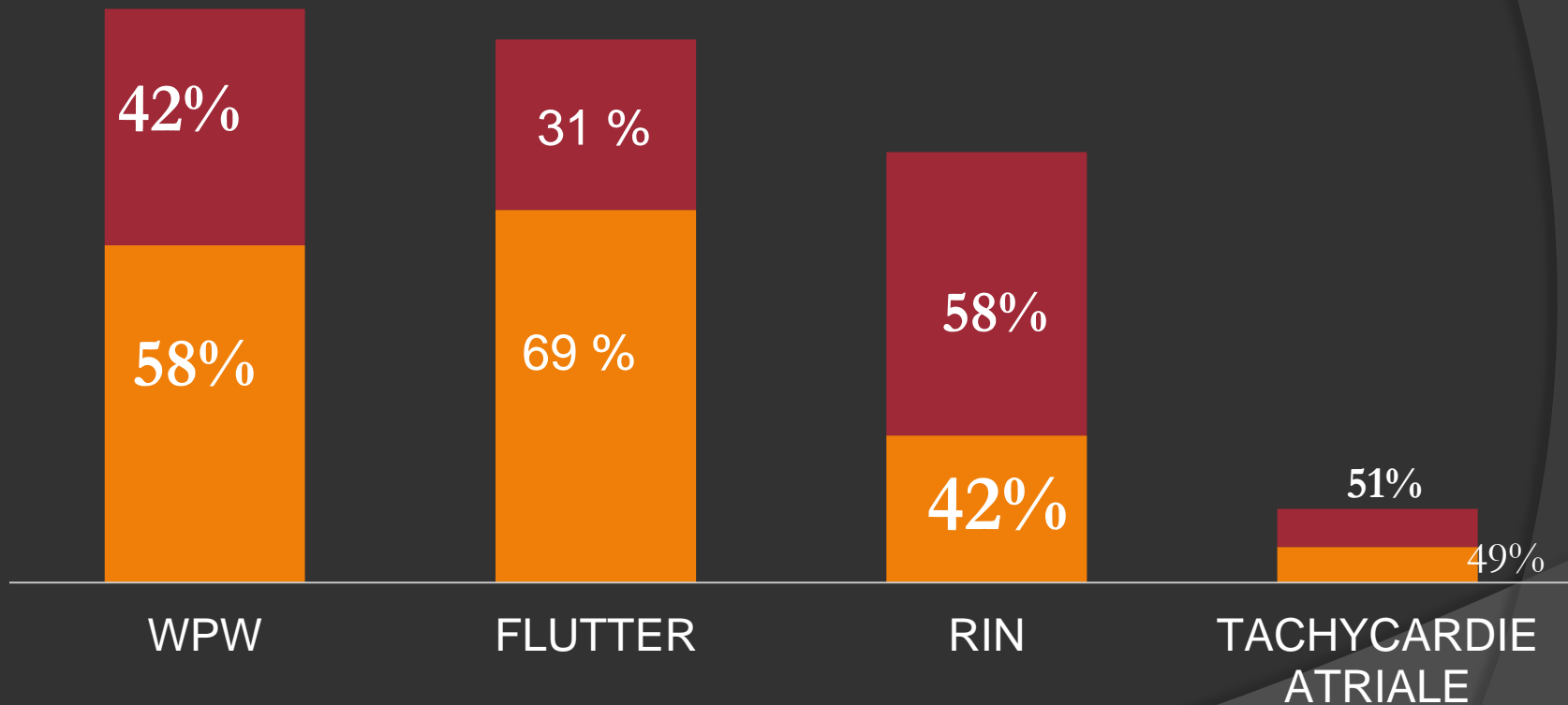
6100 patients

- Age Moyen : 52 ans
- Cardiopathie : 10%
- Facteurs de risque : 7,5%

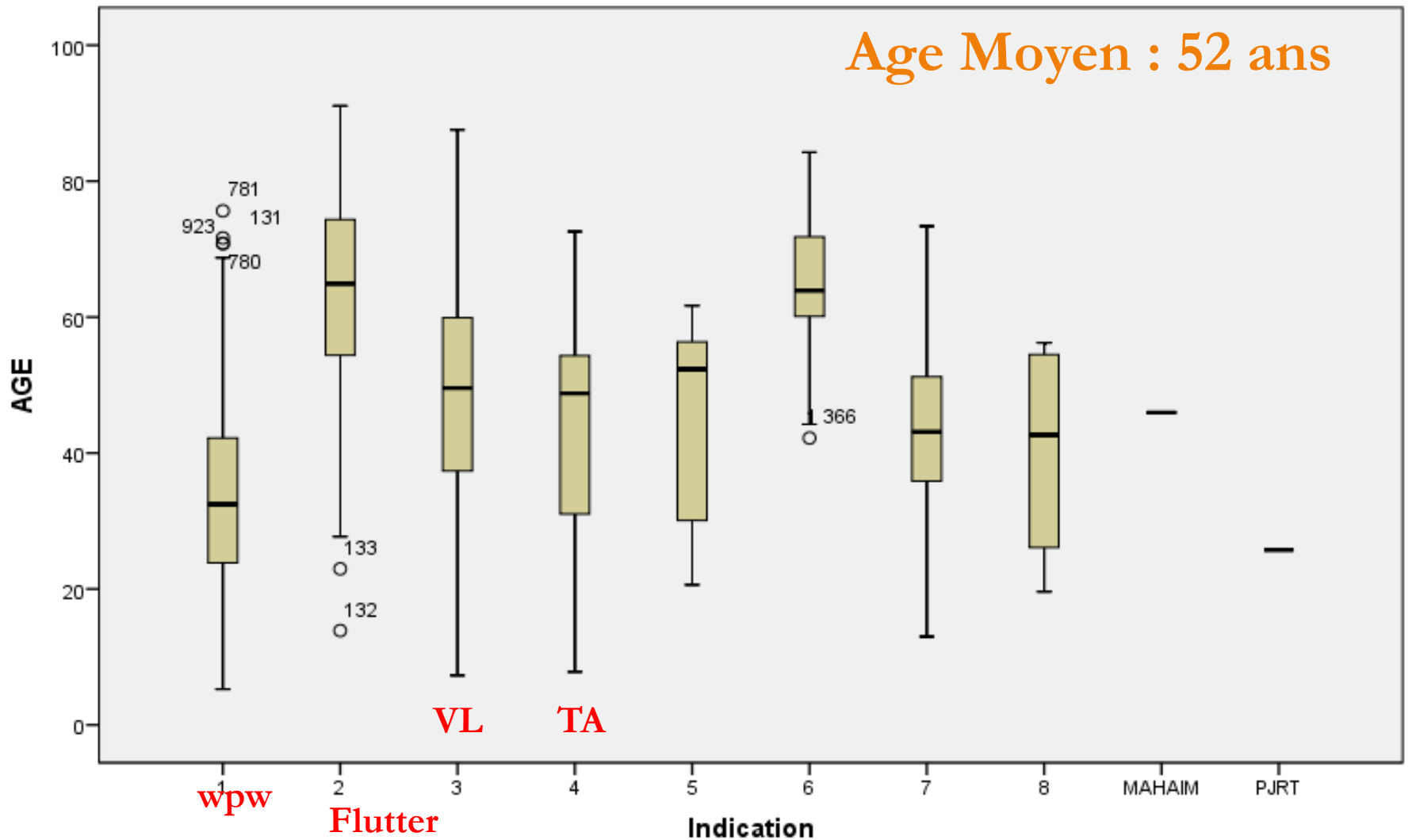


Répartition selon le sexe des différentes tachycardies

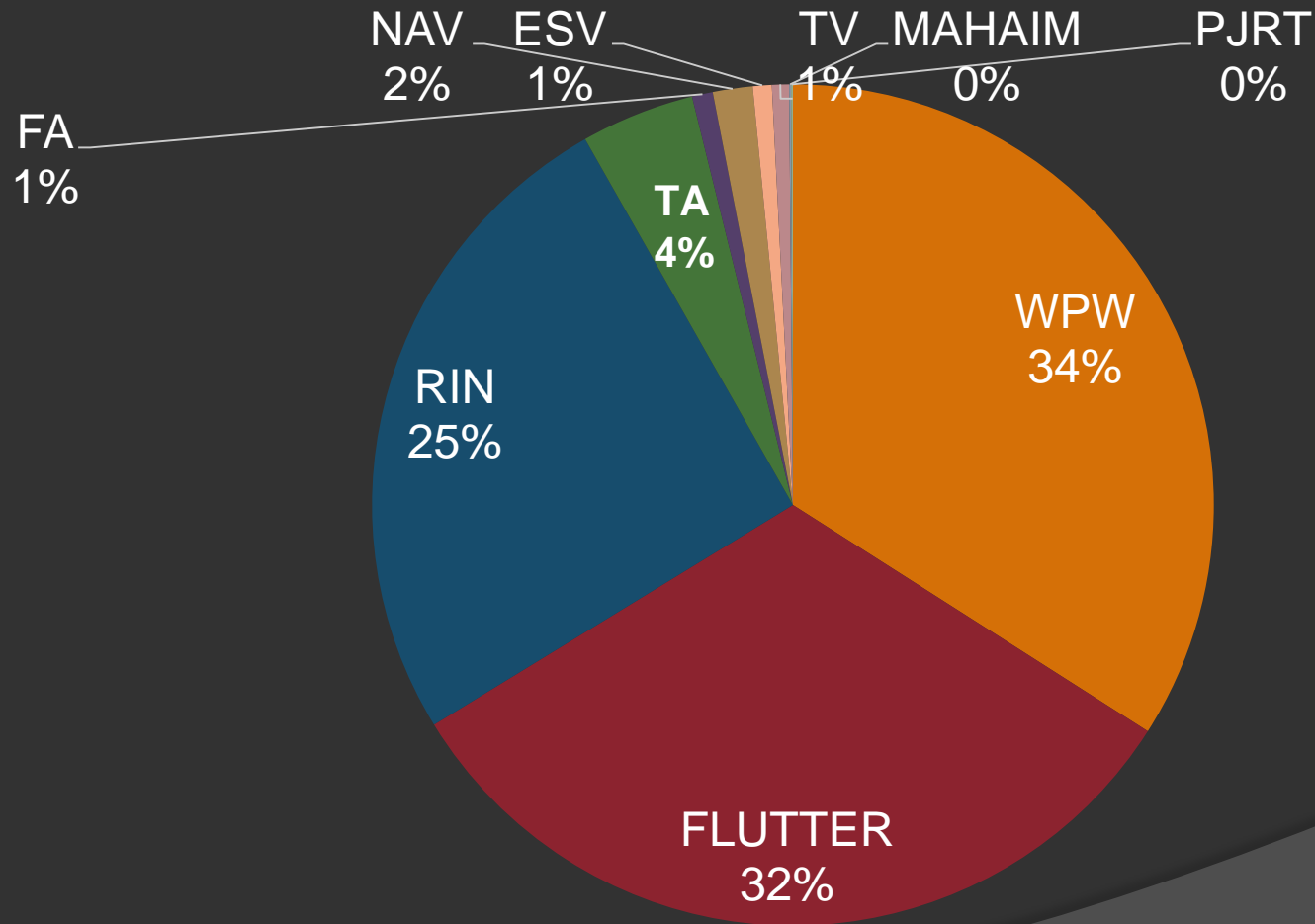
■ HOMME ■ FEMME



L'âge au moment de l'ablation

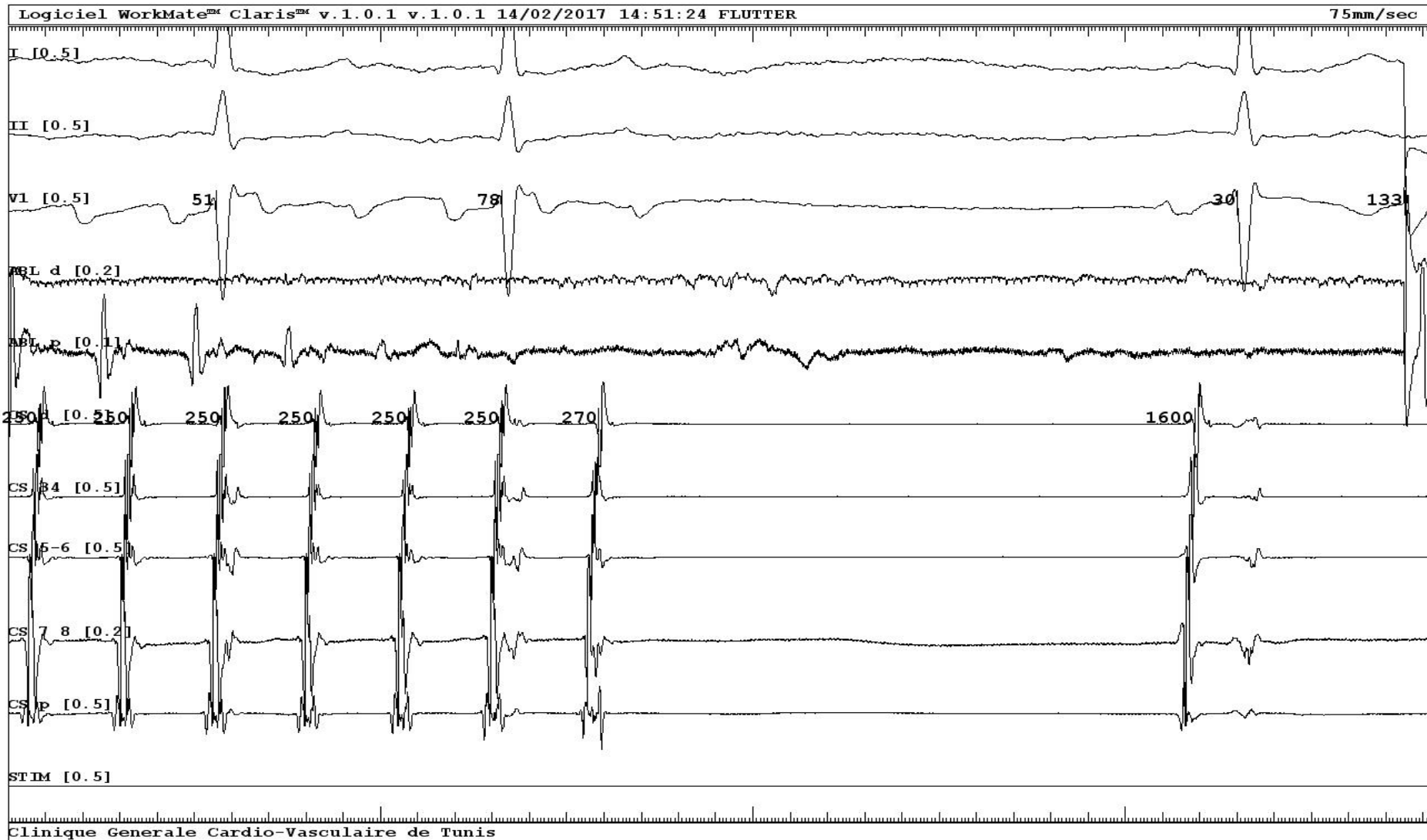


Les indications



ABLATIONS CONVENTIONNELLES

ARRET FLUTTER PER TIR

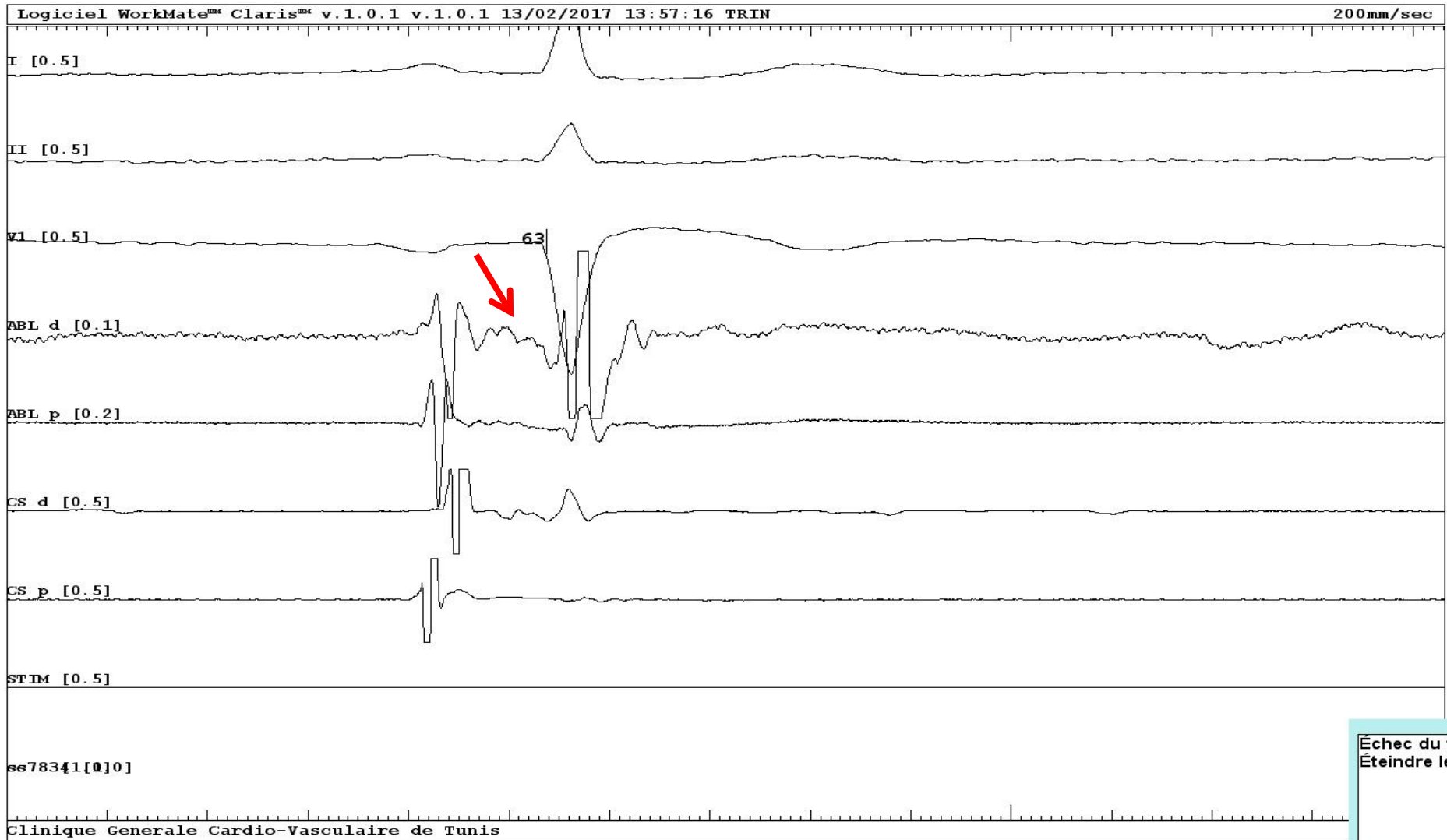


REENTREE INTRANODALE

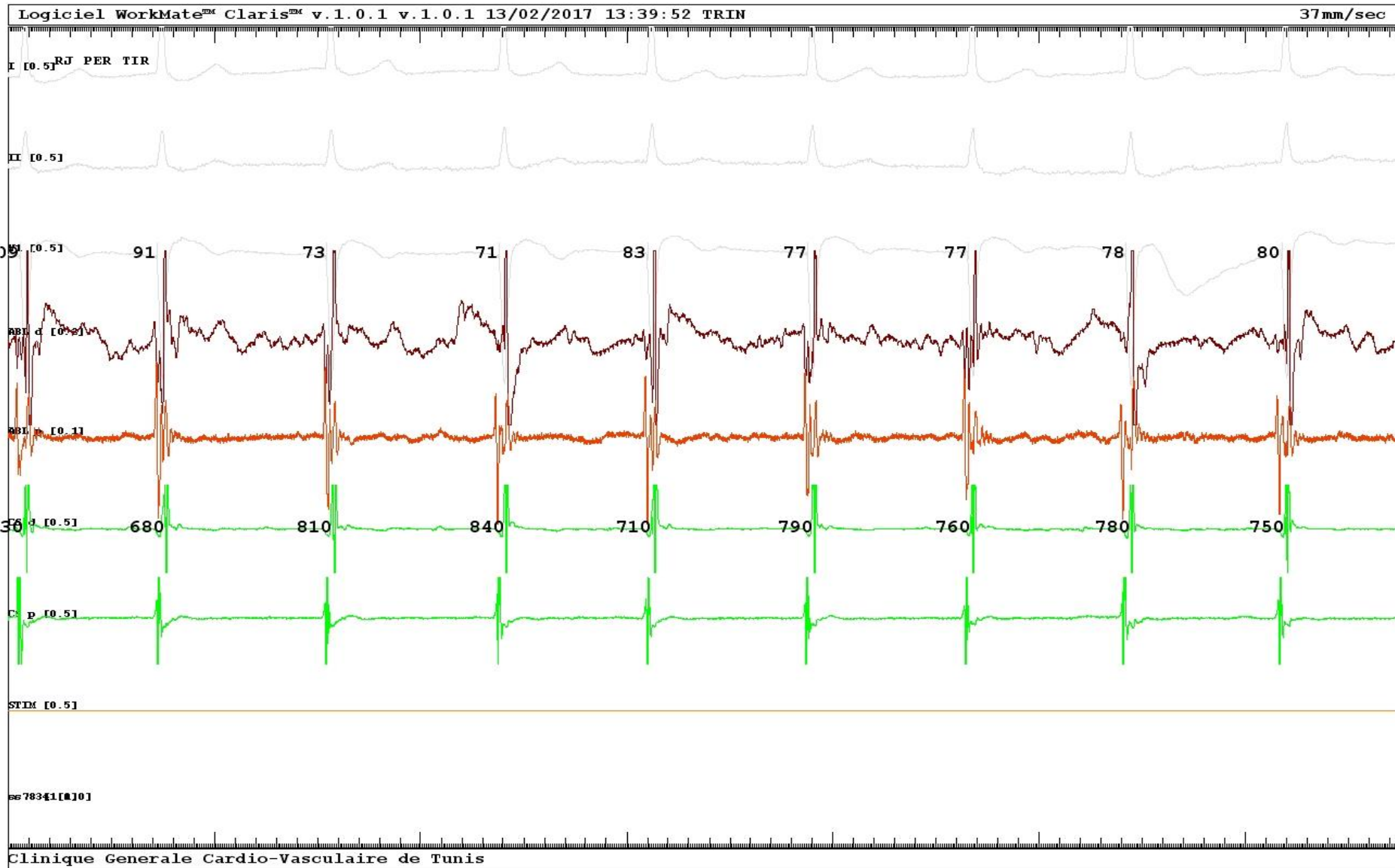
Succès

- ⦿ Rythme jonctionnel
- ⦿ Disparition du saut de conduction
- ⦿ **NON INDUCTIBILITE** à l'état de base et sous isuprel

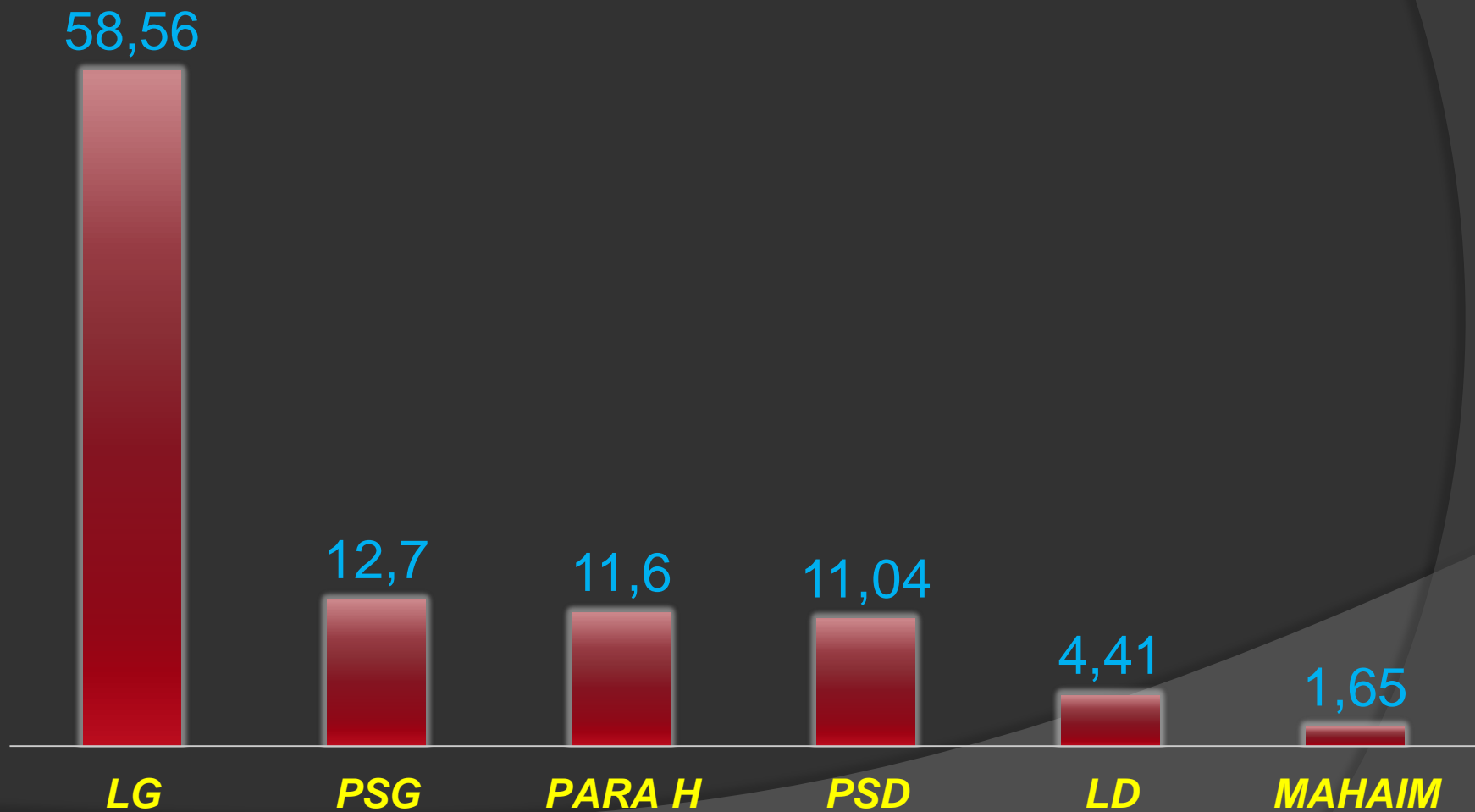
POTENTIEL DE TIR



RYTHME JONCTIONNEL PER TIR



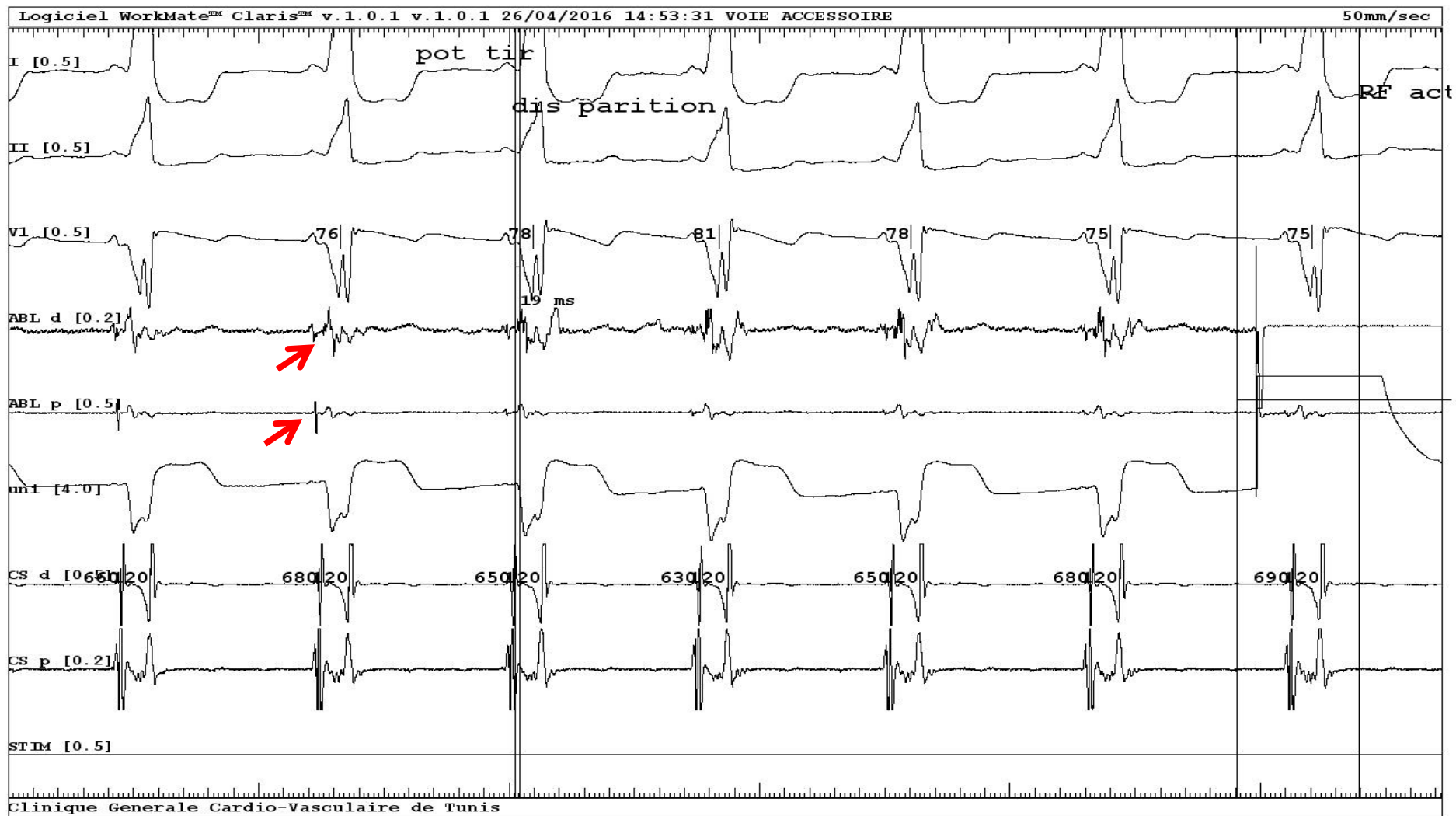
LOCALISATION DES VOIES ACCESSOIRES



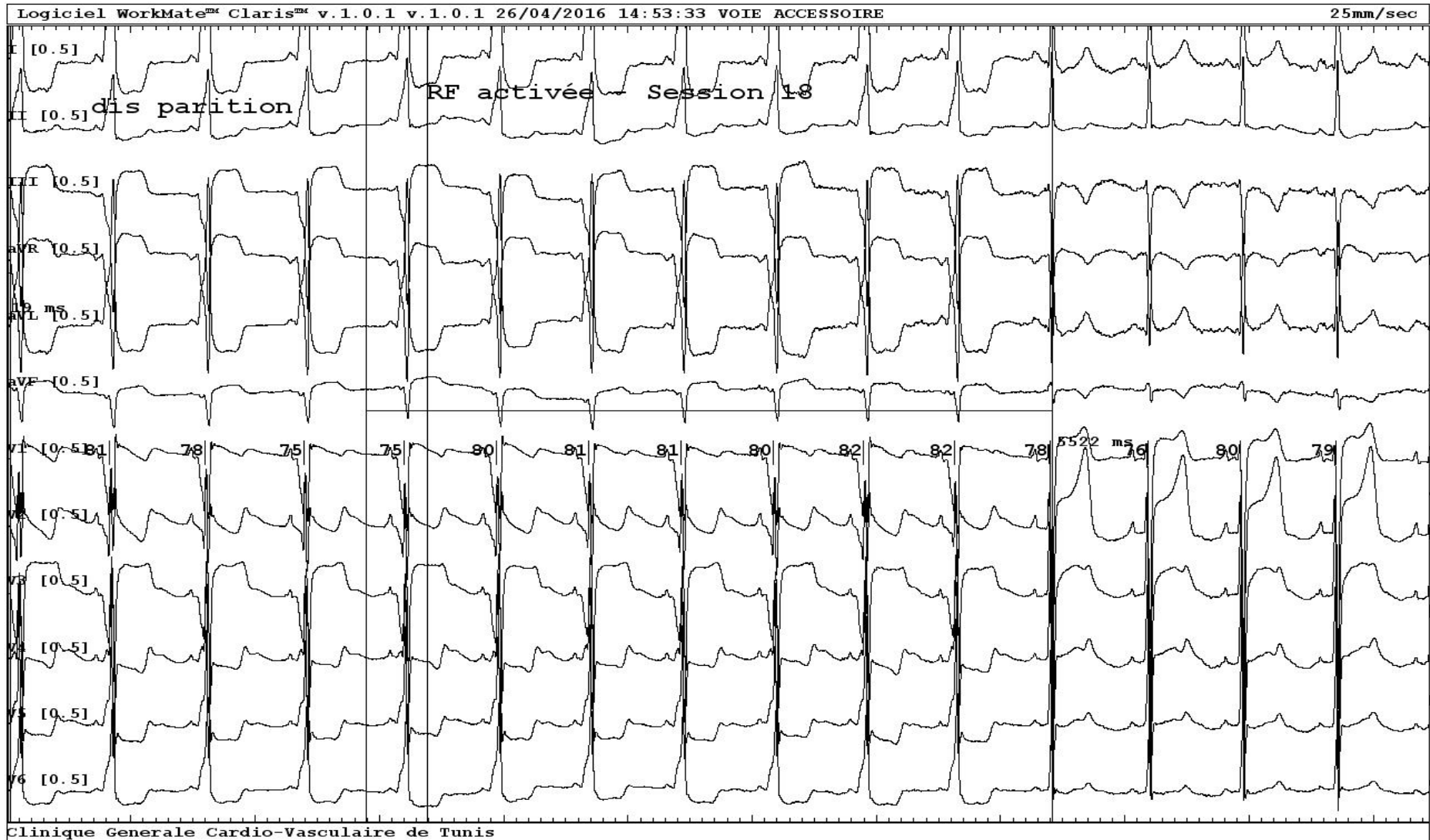
VOIES ACCESSOIRES

- ⦿ Disparition permanente à l'état de base et sous isuprel
- ⦿ Conduction rétrograde en pacing VD

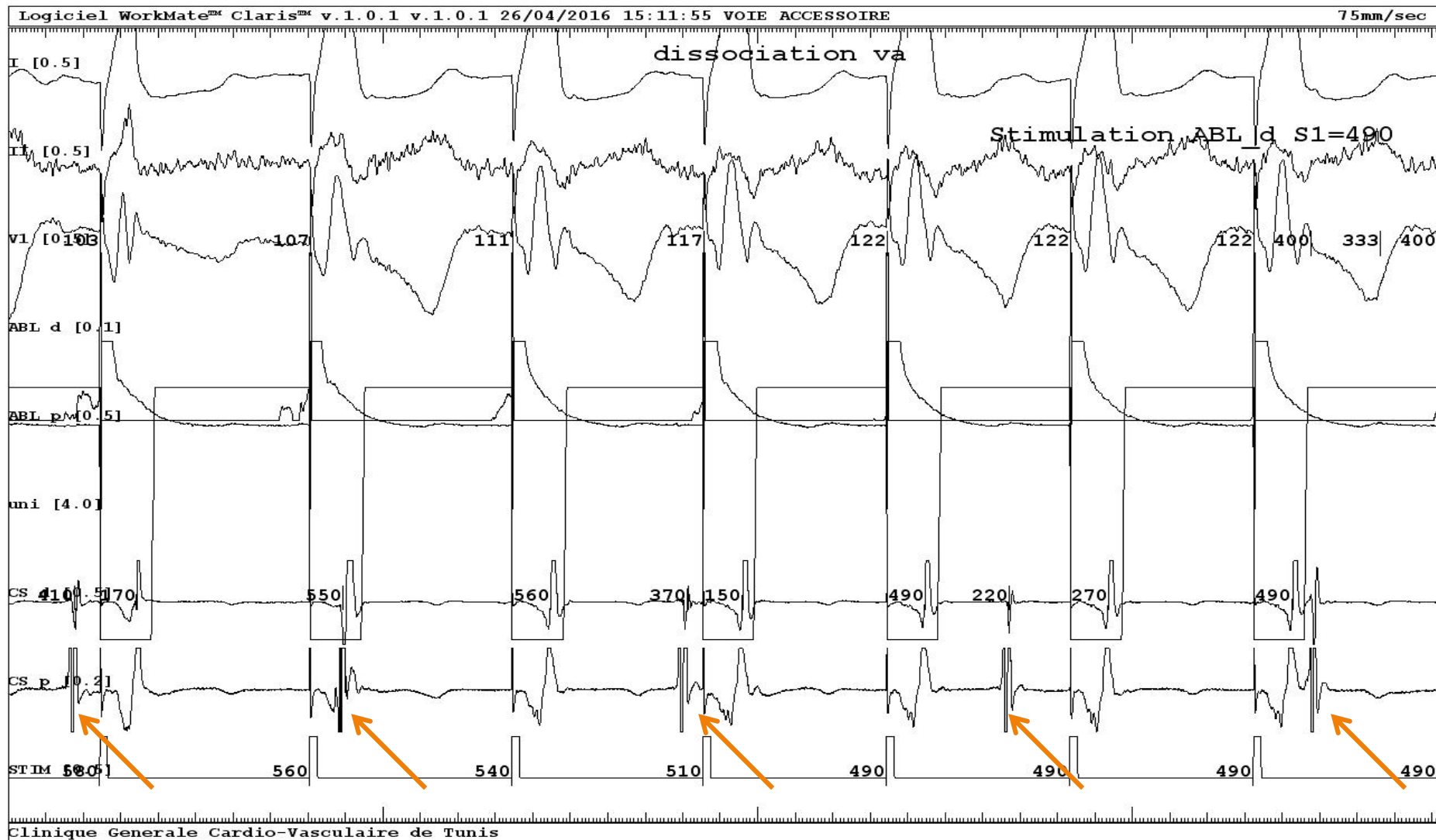
Mahaim



Disparition mahaim 6 sec



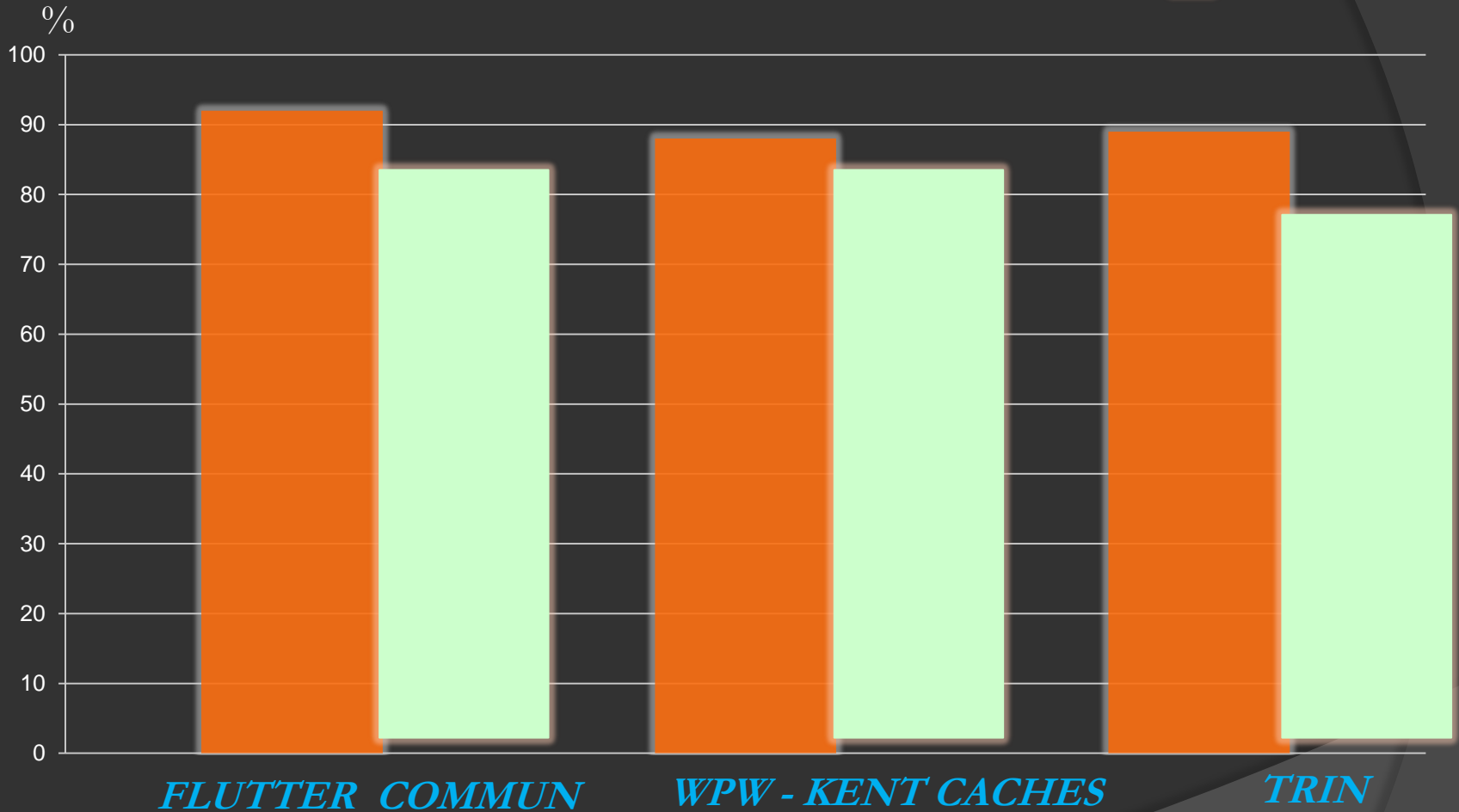
DISSOCIATION VA post ablation



SUCCES

6 mois à 4 ans

1ère Procédure
2ème Procédure



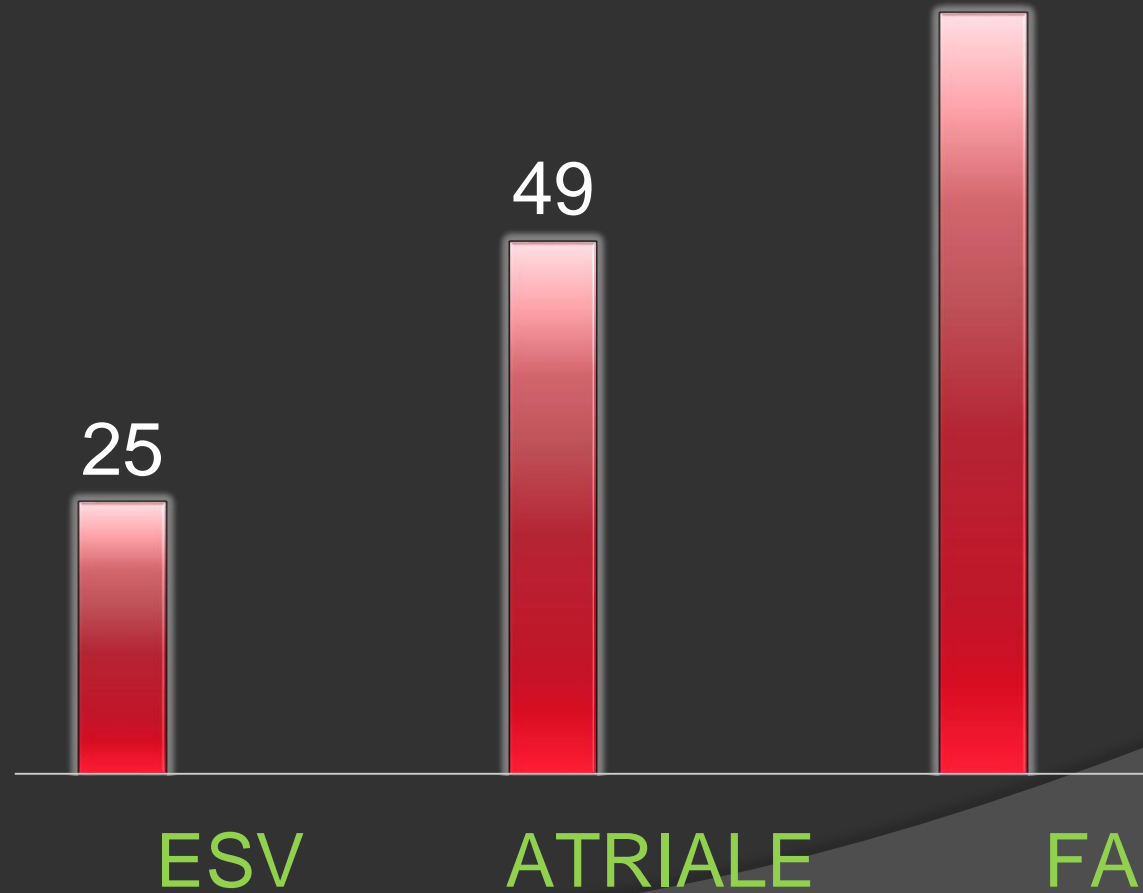
COMPLICATIONS

- ⊙ **BAV = 0,4%**
- ⊙ **Hémopéricarde = 0,1%**
- ⊙ **AVC Ischémique = 0,1%**
- ⊙ **Complications locales avec intervention = 0,1%**
- ⊙ **Hémorragie = 0**

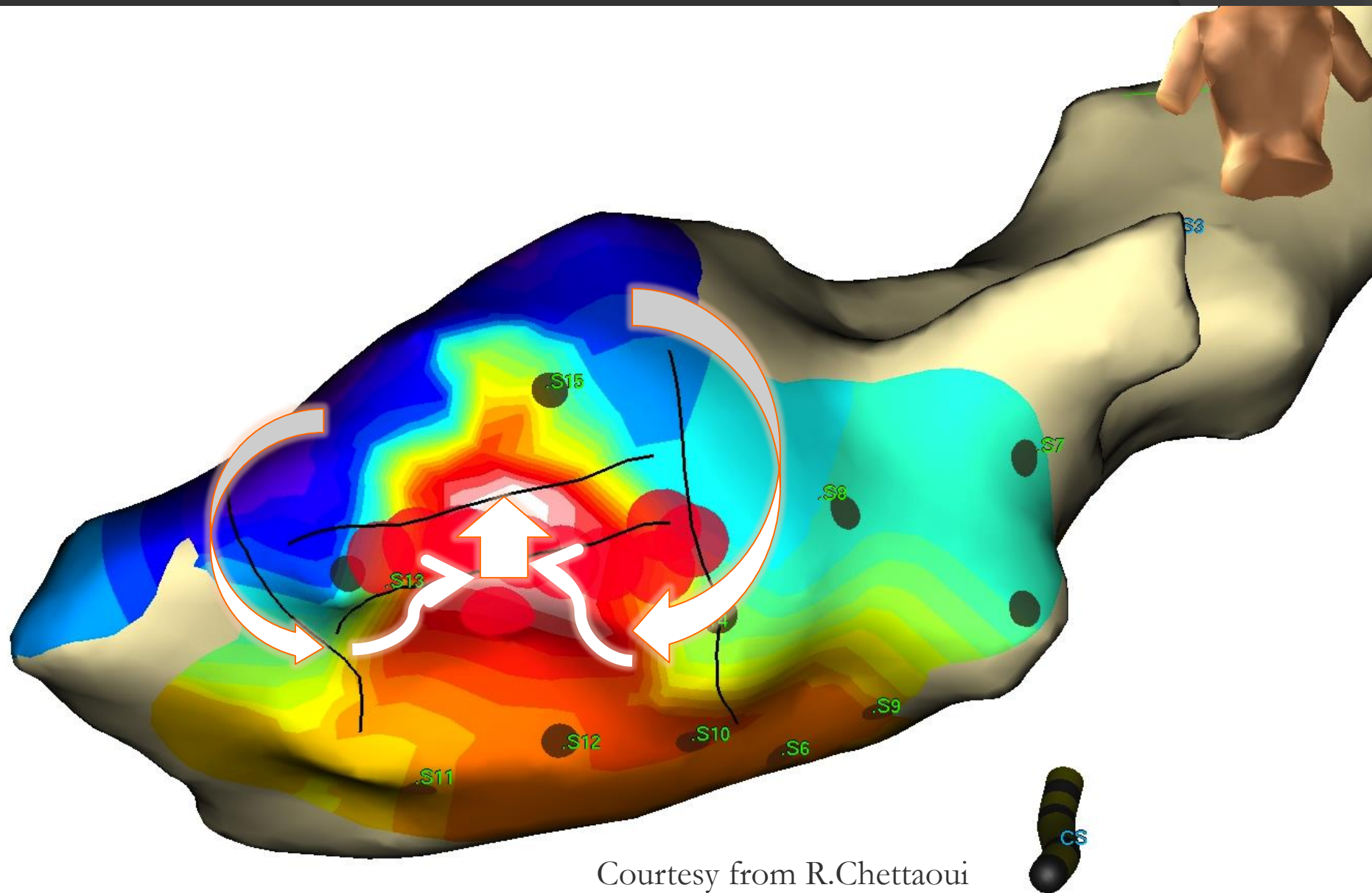
ABLATIONS COMPLEXES

- **Difficulté technique et système de navigation**
- **2 centres publics et 4 centres privés.**

ABLATIONS COMPLEXES

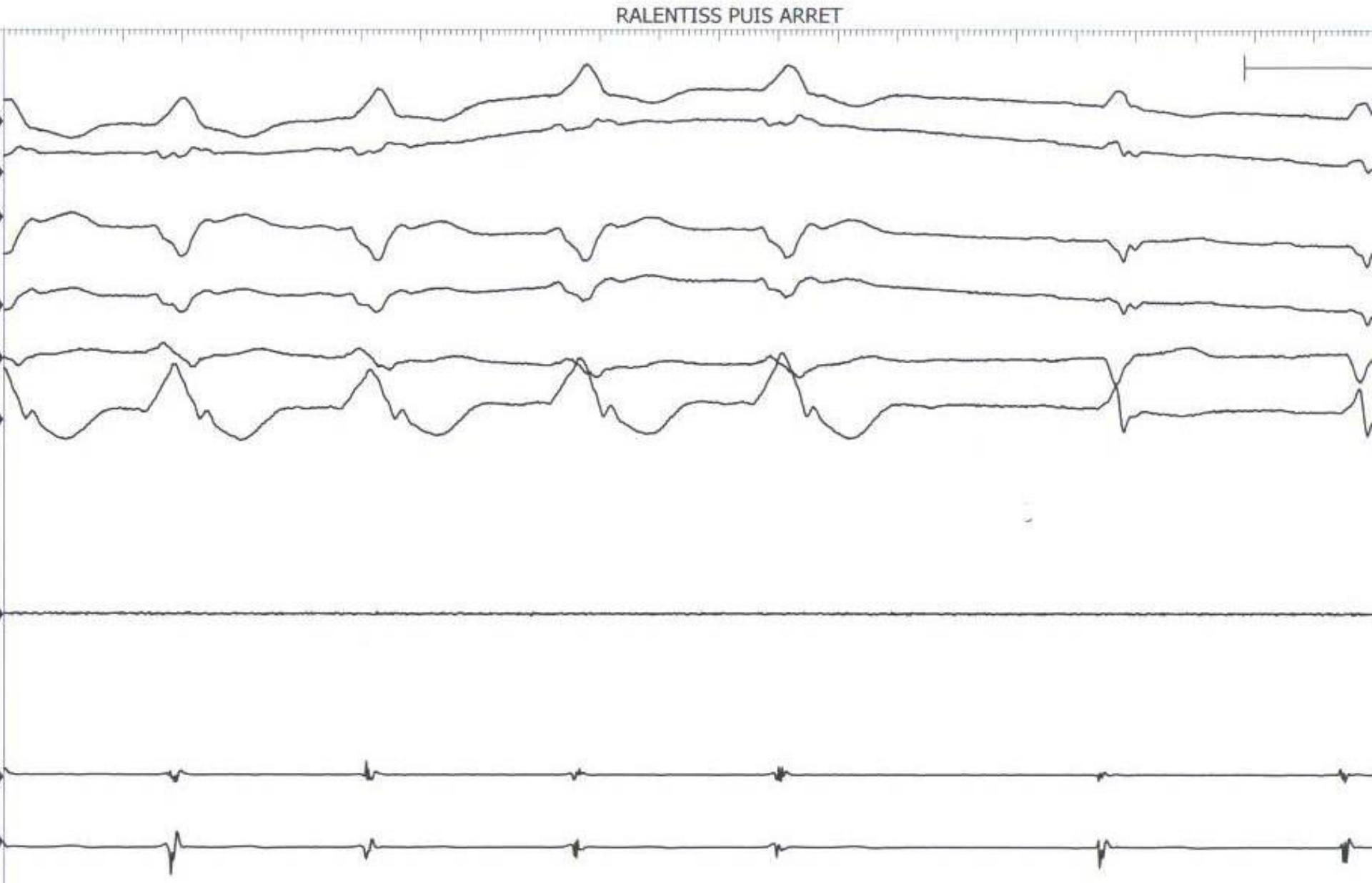


TV Figure en 8 sur une cardiopathie ischémique



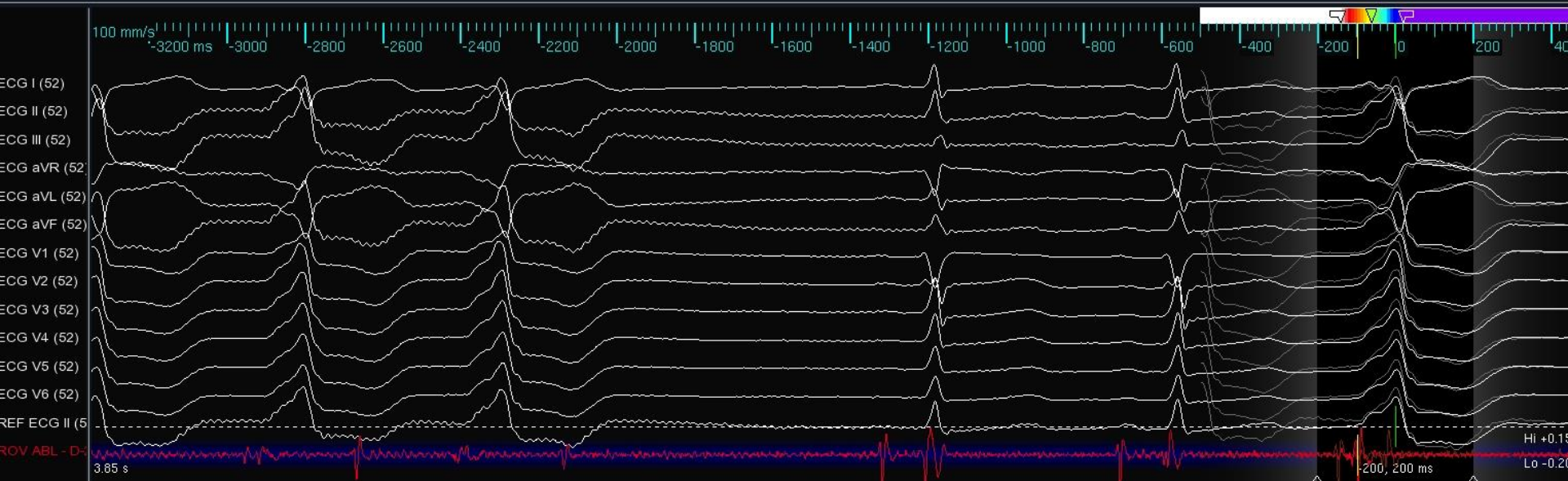
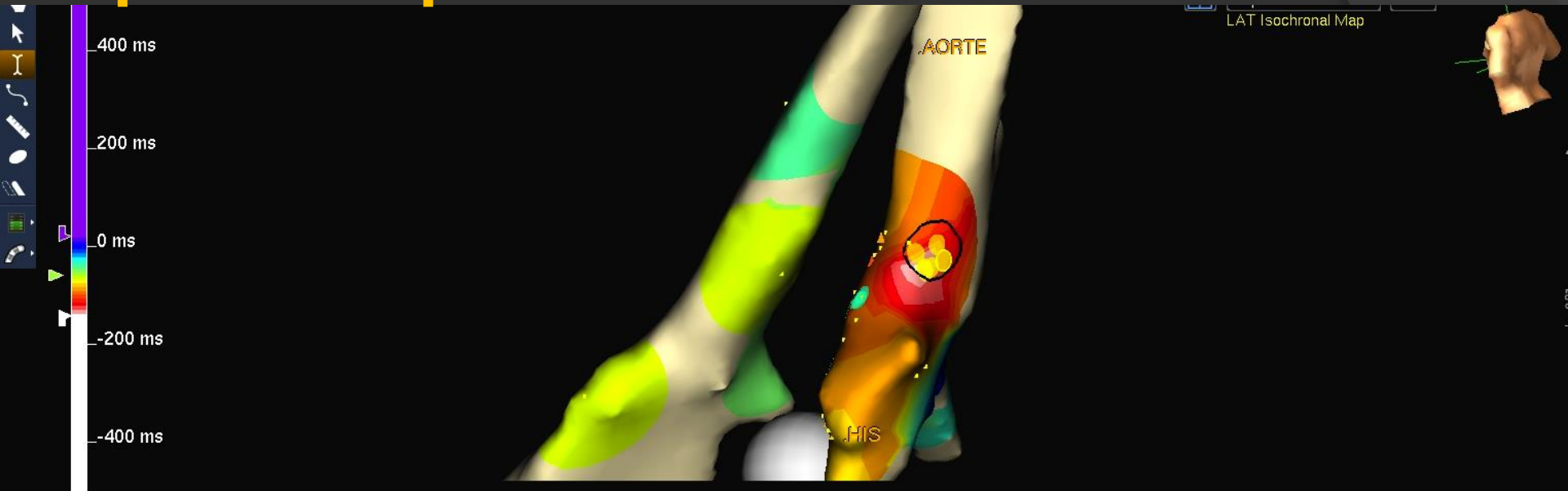
Courtesy from R.Chettaoui

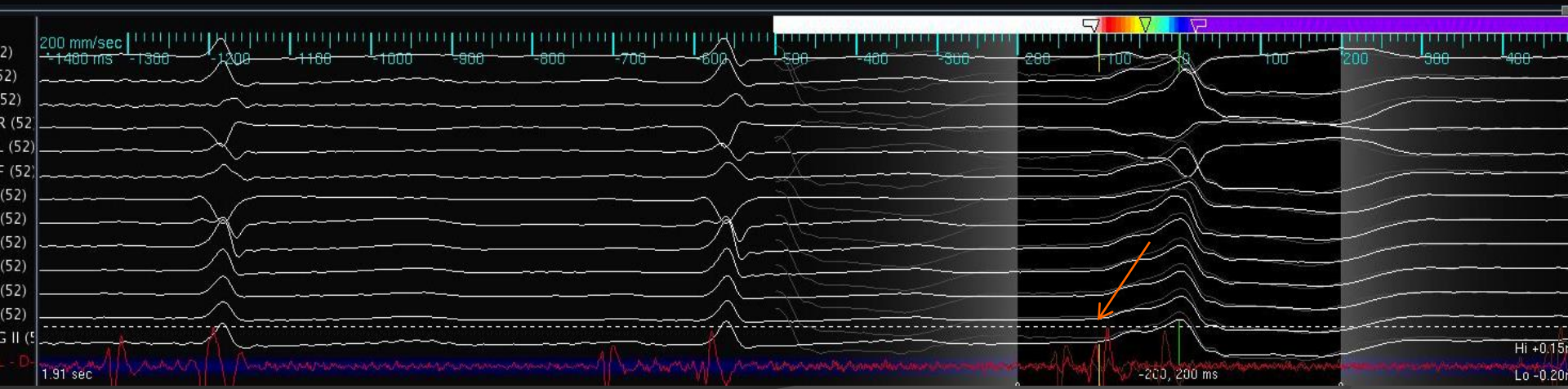
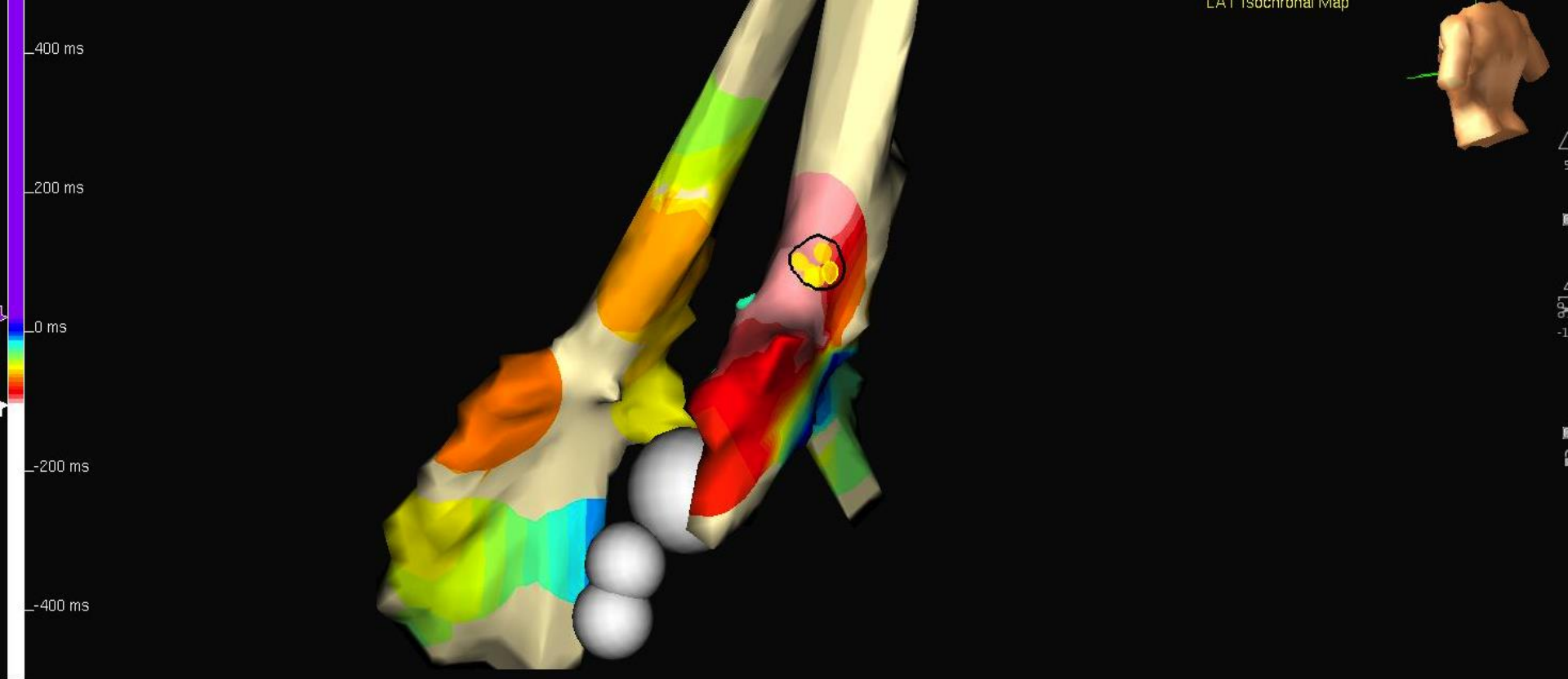
Ralentissement puis arrêt tachycardie



16 ans TVNS

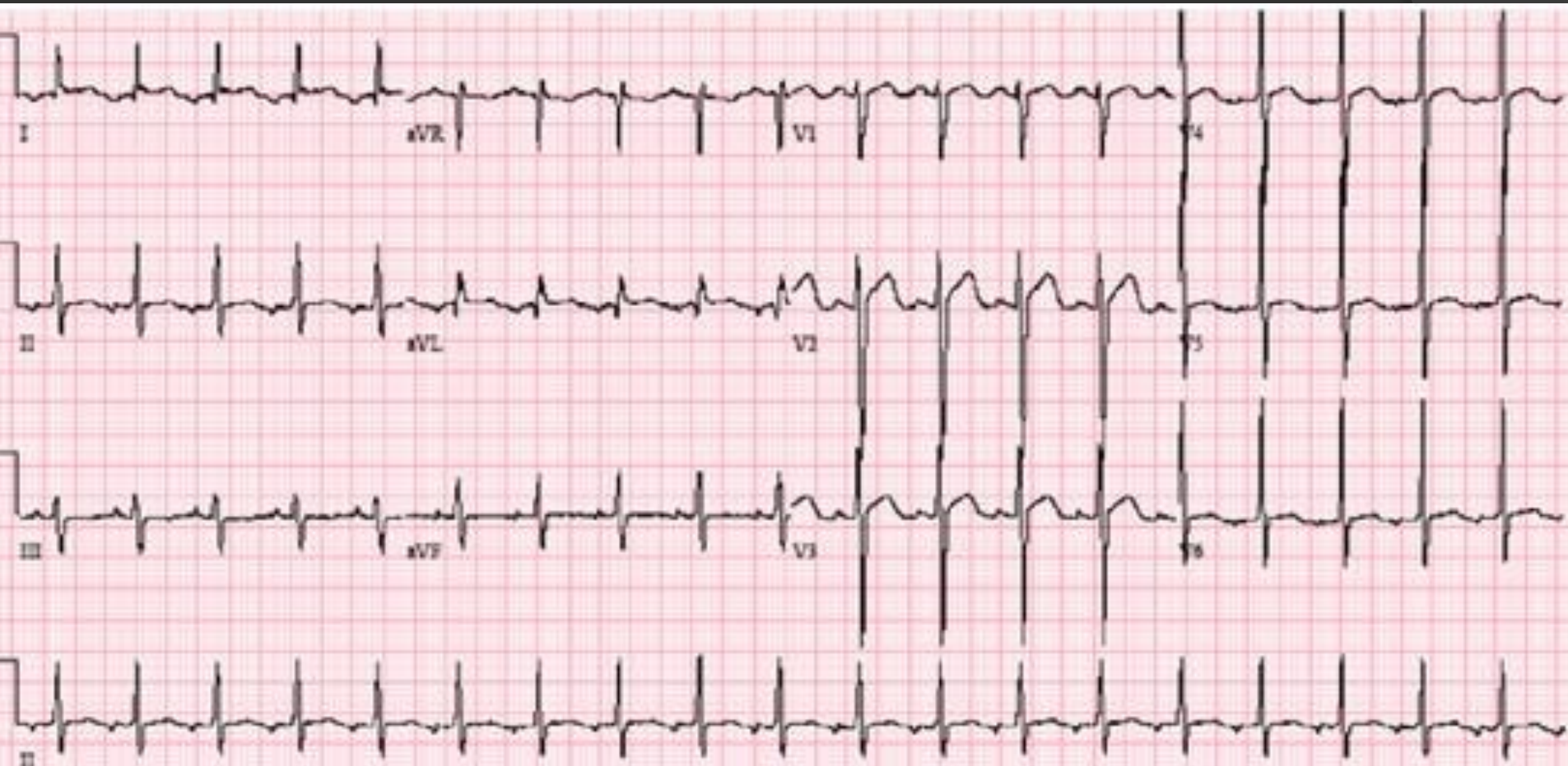
pas de réponse au traitement médical





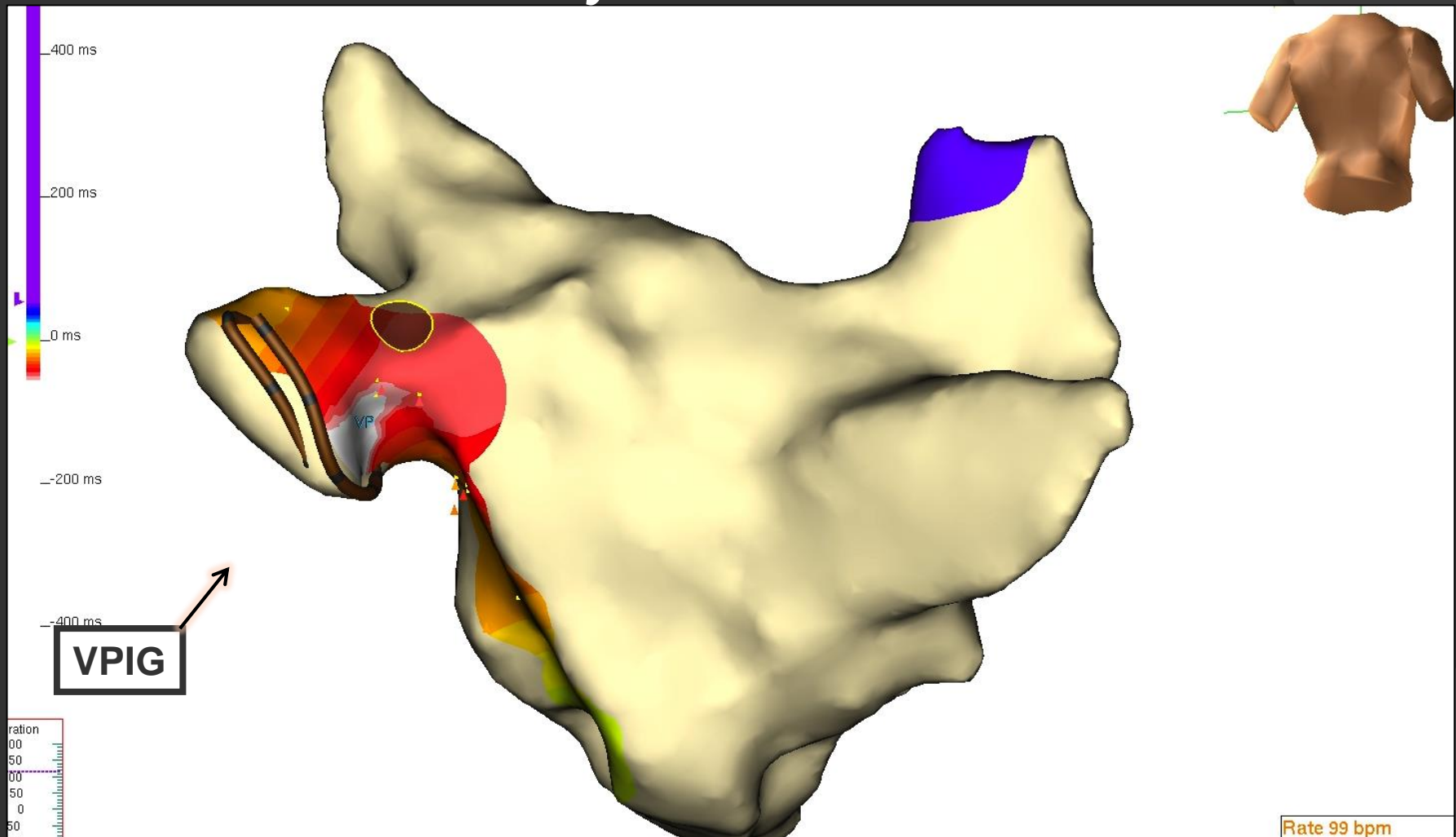
Courtesy from R.Chettaoui

TA FOCALE VPIG

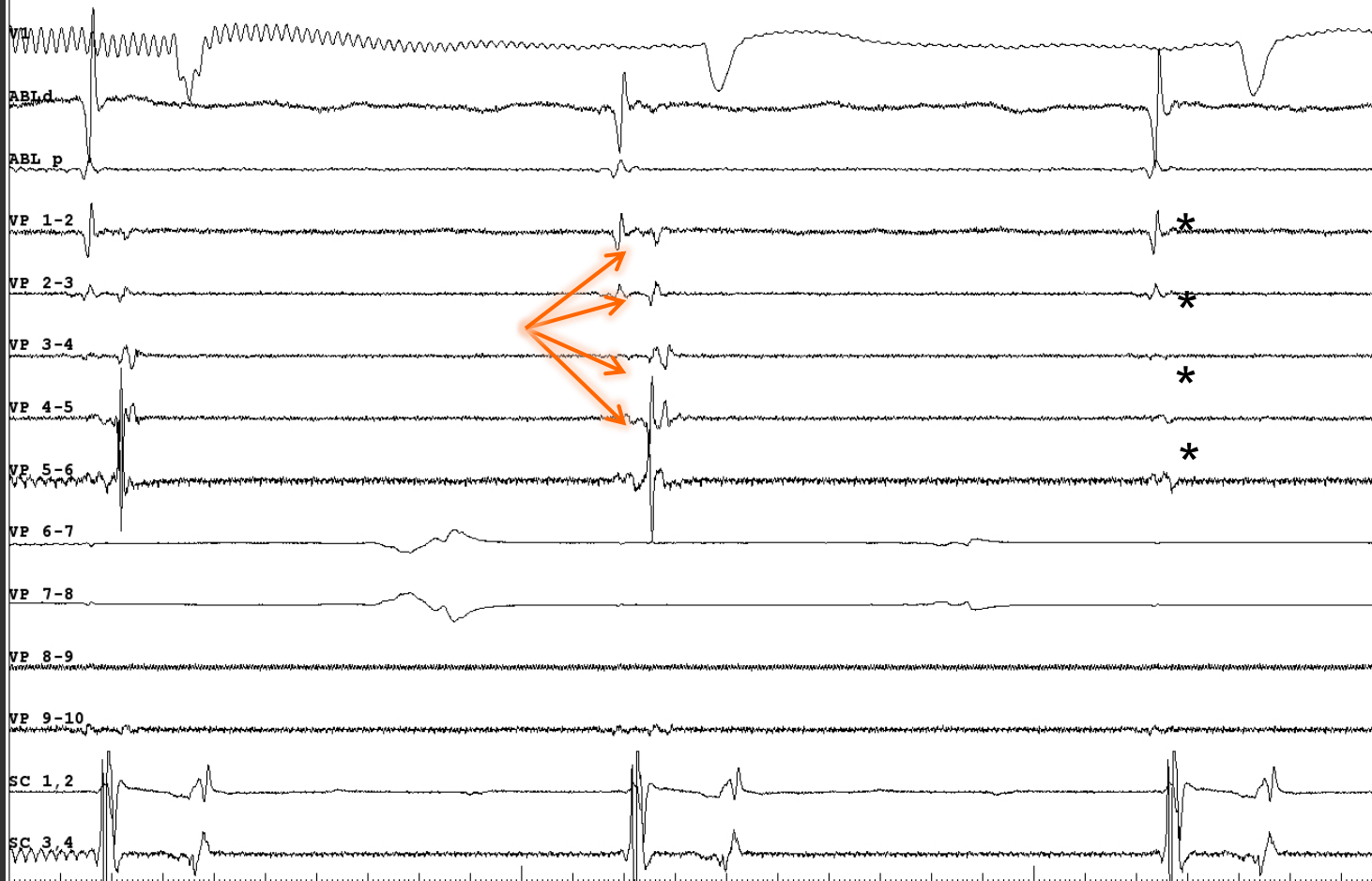


CARTE DE PROPAGATION

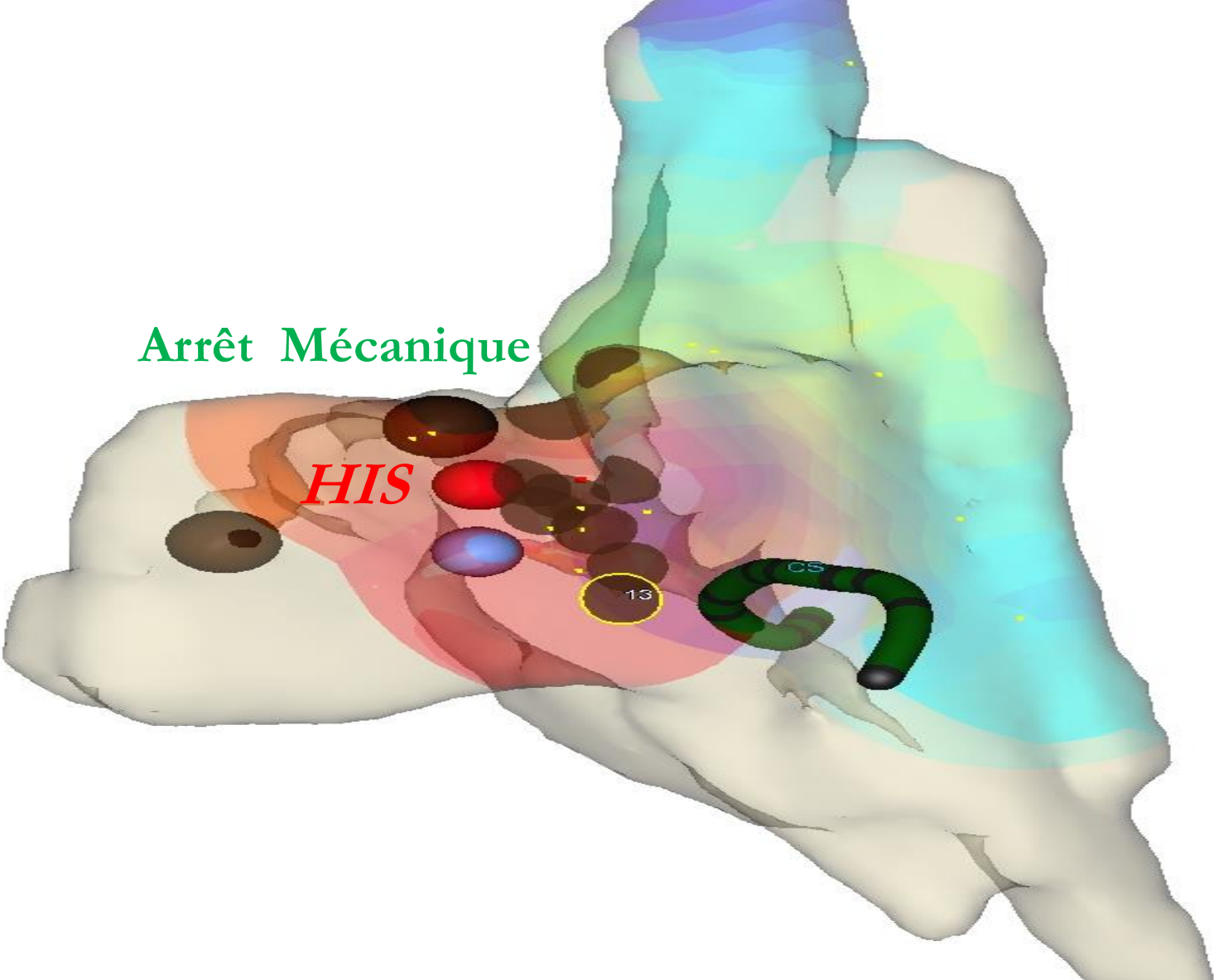
Tachycardie atriale focale



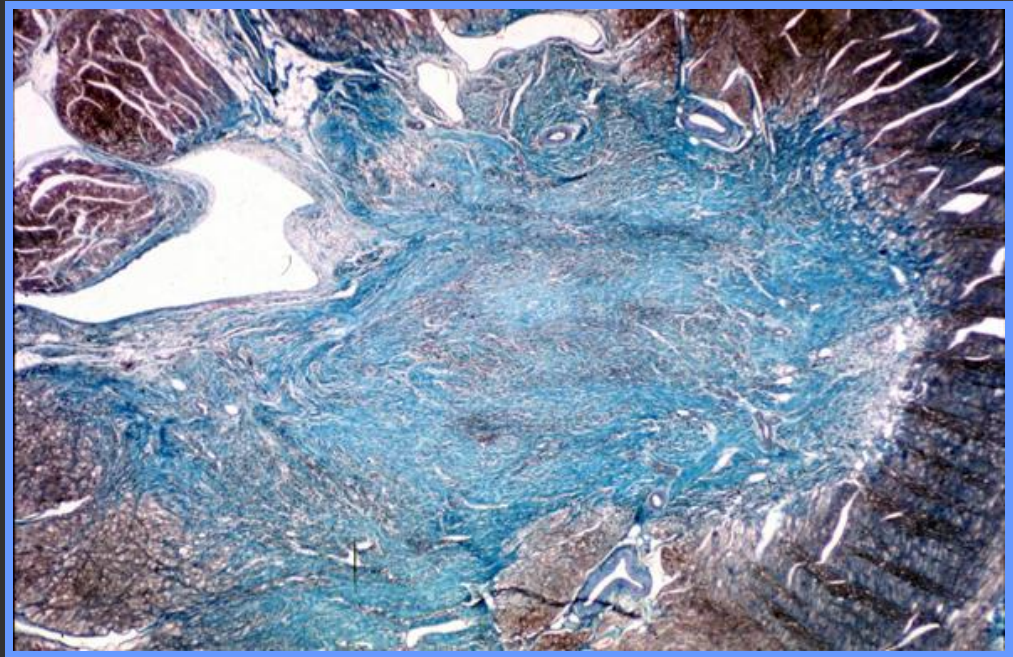
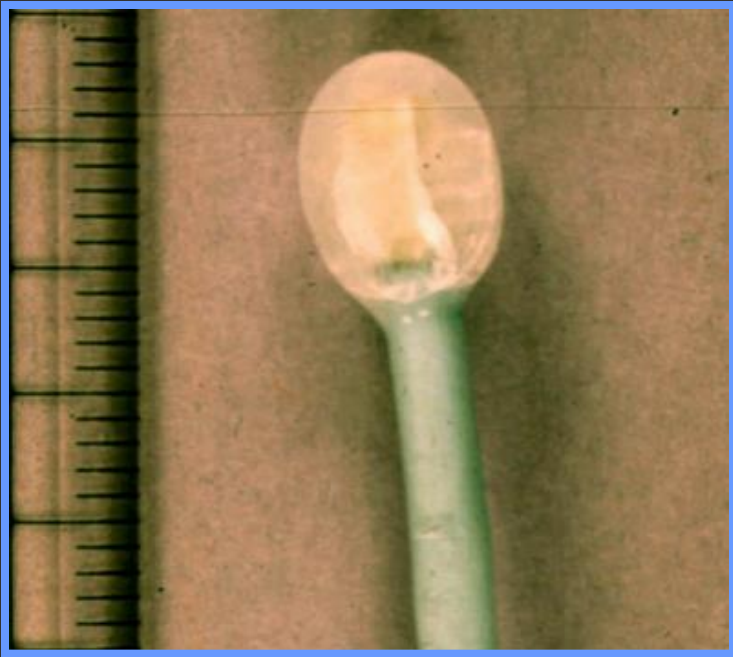
VPSD DECONNECTION



TACHYCARDIE ATRIALE DROITE PARAHISSIENNE



Cryo ablation



PERSPECTIVES...

- ⦿ Améliorer la courbe d'apprentissage dans les ablations complexes
- ⦿ Etendre la prise en charge par les caisses aux ablations complexes
- ⦿ Développer des registres nationaux pour les ablations par RF et pour les implantations de PM et de DAI

NATURE-AF

A surreal landscape featuring a large, rounded tree with vibrant red foliage as the central focus. The tree stands in a field of red flowers with white centers. The background consists of rolling red hills under a cloudy sky. The text 'NATURE-AF' is overlaid in a bold, blue, sans-serif font across the middle of the tree.



STCCCV

Société Tunisienne de Cardiologie
& de Chirurgie Cardio-Vasculaire



MERCI